

Puy-Guillaume / Pont-du-Château

Via Allier



Départ
Puy-Guillaume

Arrivée
Pont-du-Château

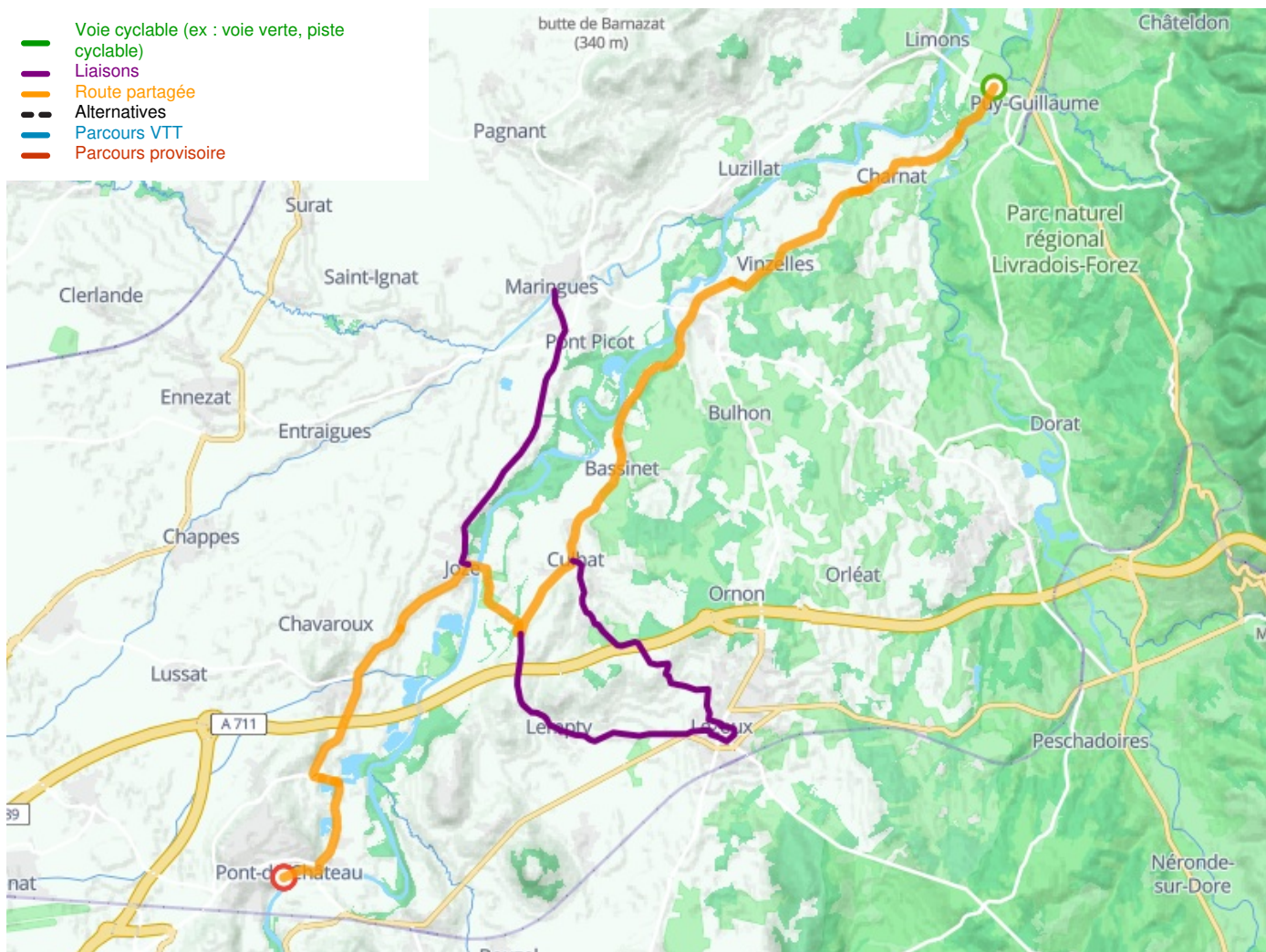
Durée
2 h 06 min

Distance
31,57 Km

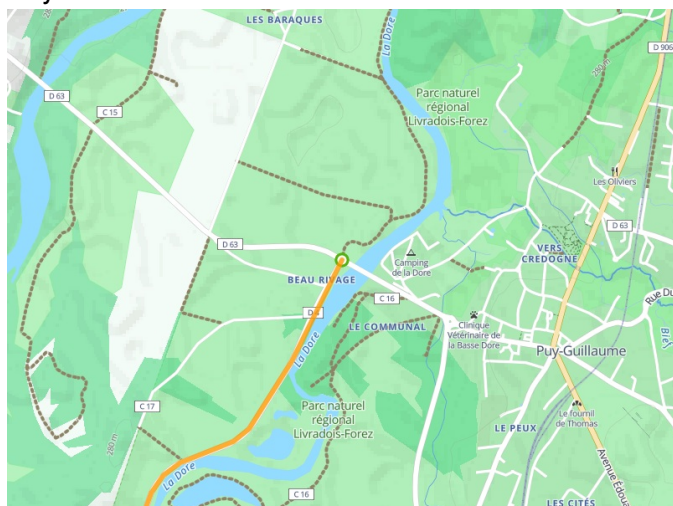
Niveau
Ik ben wel wat gewend

Thématique
langs kanalen en rivieren

- Voie cyclable (ex : voie verte, piste cyclable)
- Liaisons
- Route partagée
- Alternatives
- Parcours VTT
- Parcours provisoire



Départ
Puy-Guillaume



Arrivée
Pont-du-Château

