

Pontivy / St-Nicolas-des-Eaux

Van Saint-Brieuc tot Lorient - Fietsroute V8 Bretagne



Départ
Pontivy

Arrivée
St-Nicolas-des-Eaux

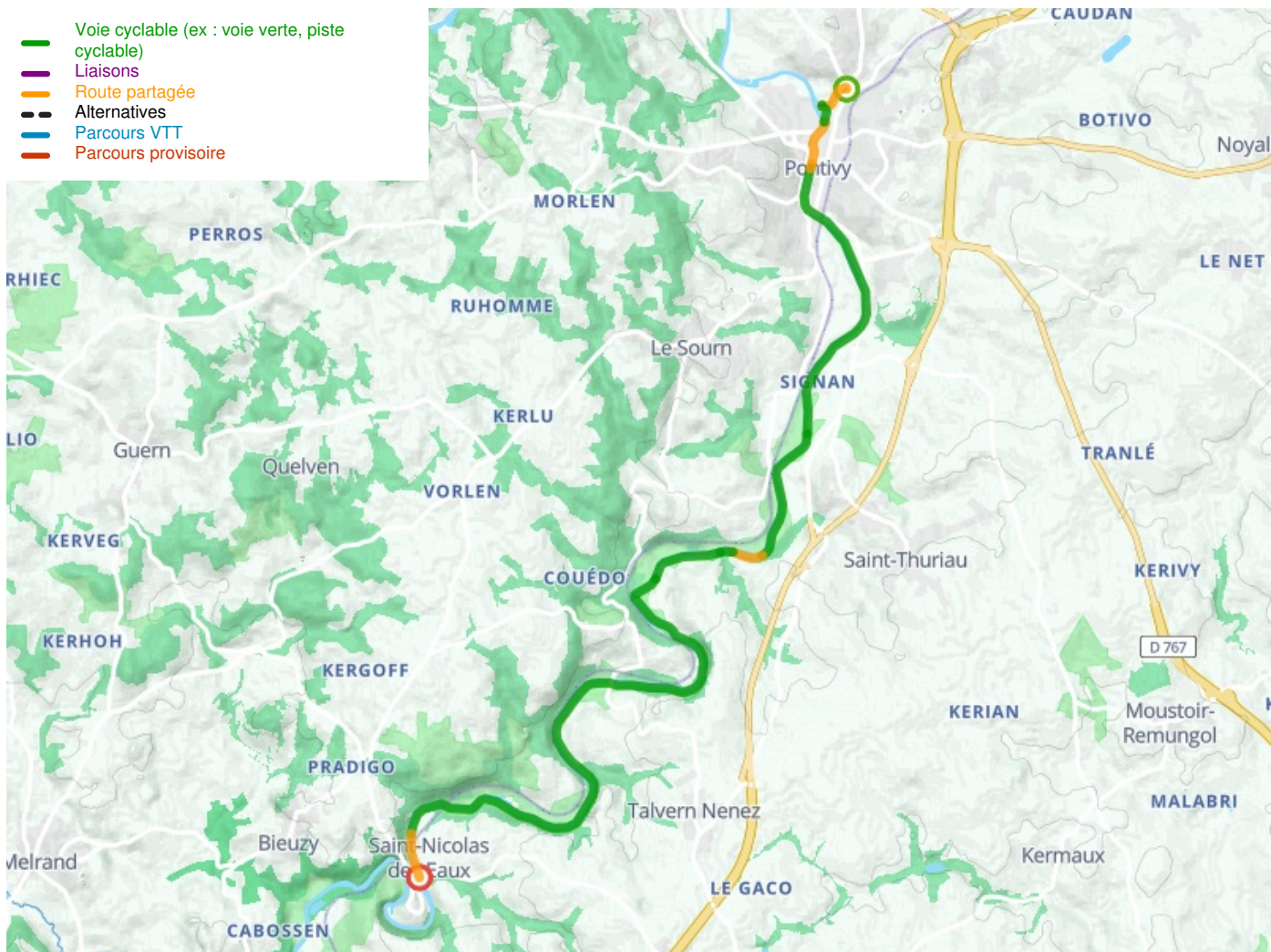
Durée
1 h 32 min

Distance
18,53 Km

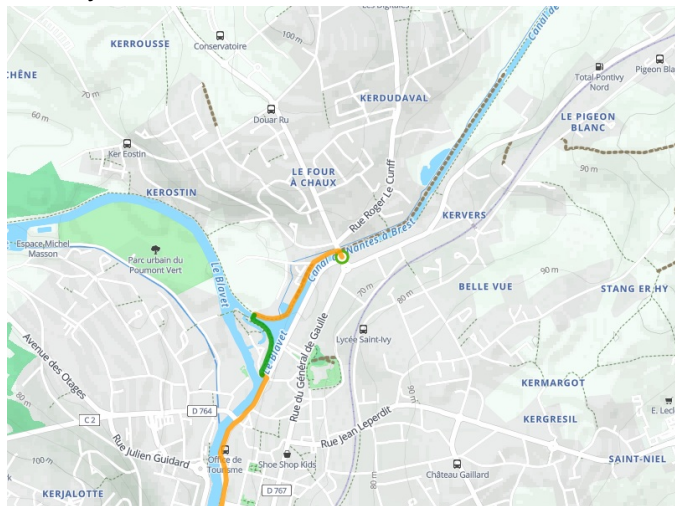
Niveau
Ik ben beginner / met het
gezin

Thématique
langs kanalen en rivieren

- Voie cyclable (ex : voie verte, piste cyclable)
- Liaisons
- Route partagée
- Alternatives
- Parcours VTT
- Parcours provisoire



Départ
Pontivy



Arrivée
St-Nicolas-des-Eaux

