

# Montluçon / Chambon-sur-Voueize

## La Vagabonde

---



**Départ**  
Montluçon

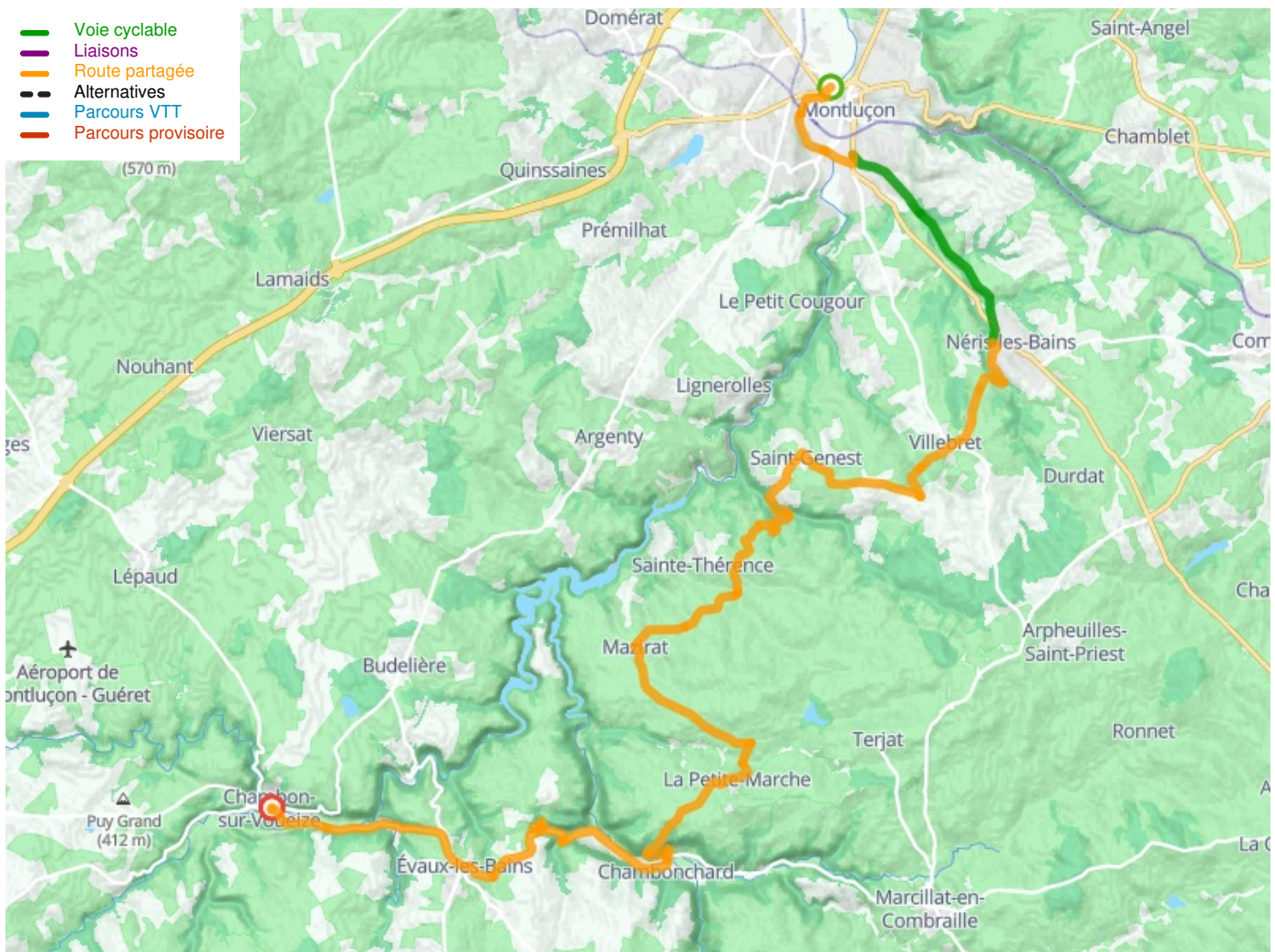
**Arrivée**  
Chambon-sur-Voueize

**Durée**  
3 h 15 min

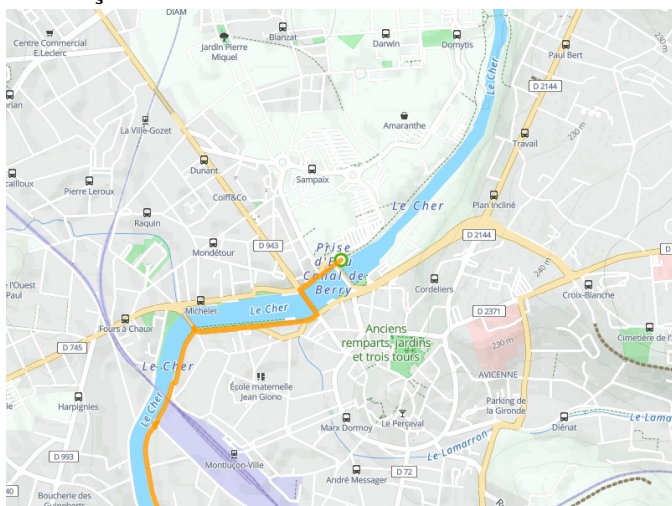
**Distance**  
48,96 Km

**Niveau**  
Ik ben wel wat gewend

**Thématique**  
Natuur en erfgoed



**Départ  
Montluçon**



**Arrivée  
Chambon-sur-Voueize**

