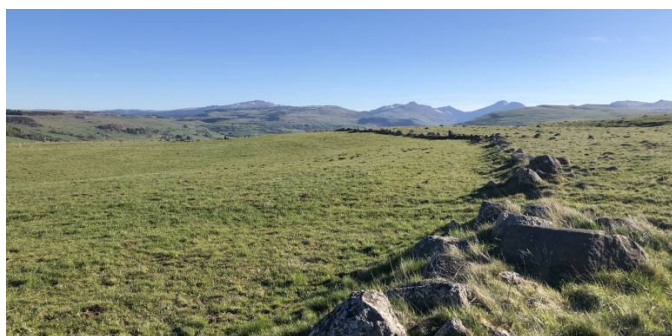


Allanche / Blesle

La Grande Traversée du Volcan Fietsroute



Départ
Allanche

Arrivée
Massiac

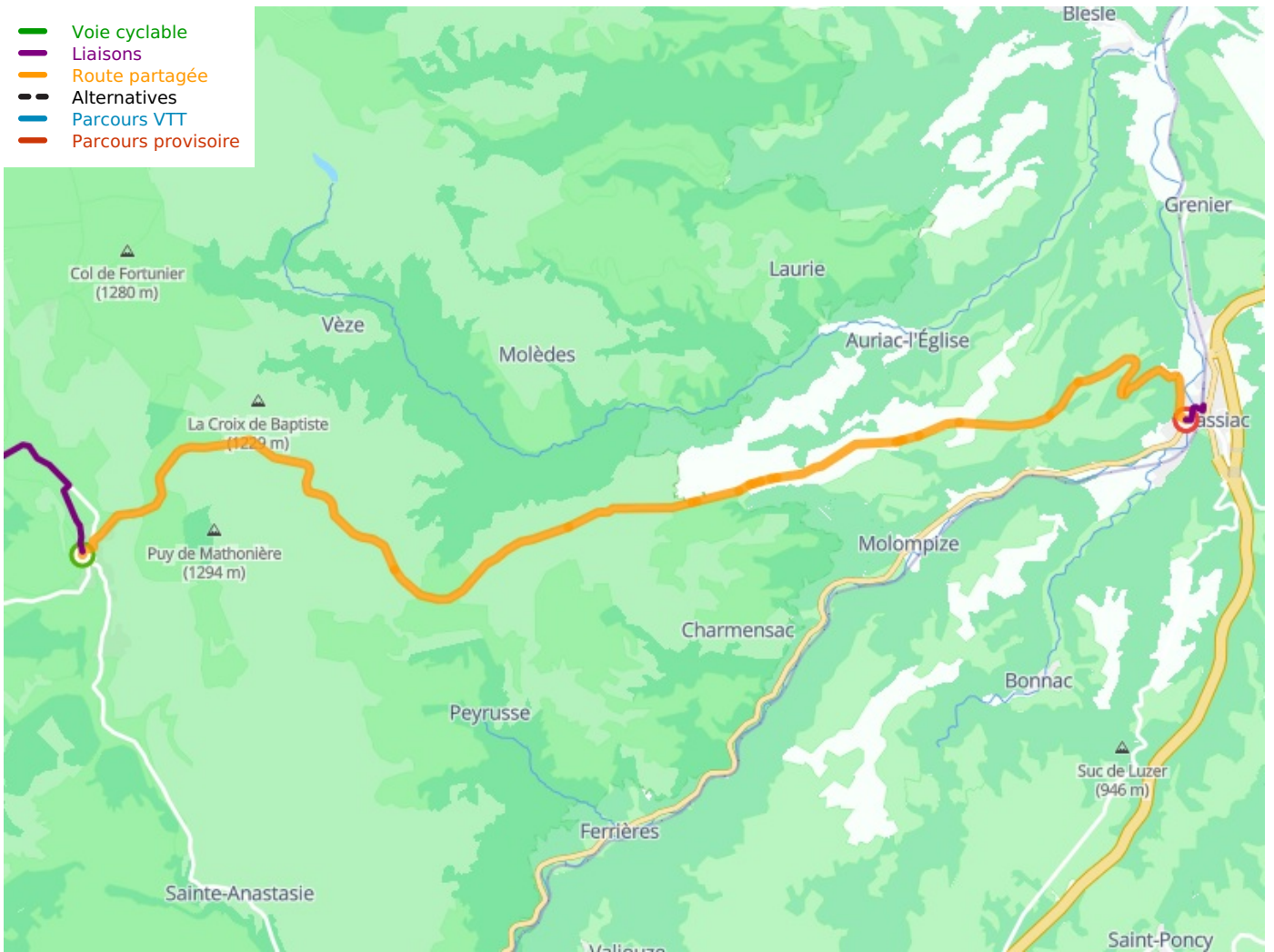
Durée
2 h 09 min

Distance
26,52 Km

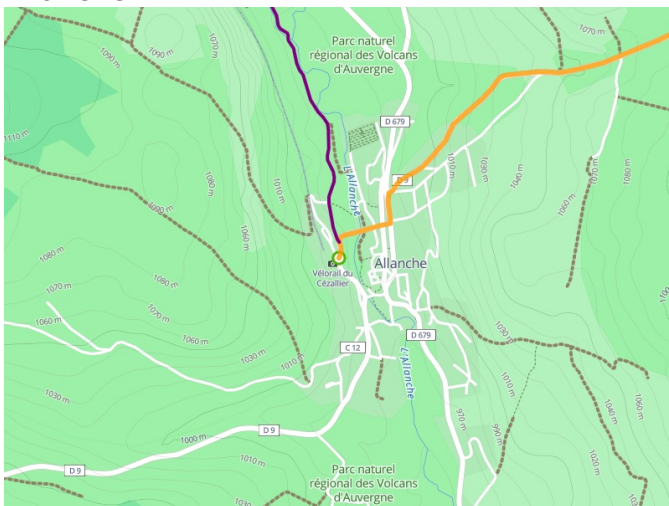
Niveau
Ik ben wel wat gewend

Thématique
Natuur en erfgoed

- Voie cyclable
- Liaisons
- Route partagée
- - - Alternatives
- Parcours VTT
- Parcours provisoire



Départ
Allanche



Arrivée
Massiac

