

Le Pont-de-Montvert / Sainte-Enimie

Grande Traversée du Massif Central per mountainbike



Départ
Le Pont-de-Montvert

Arrivée
Sainte-Enimie

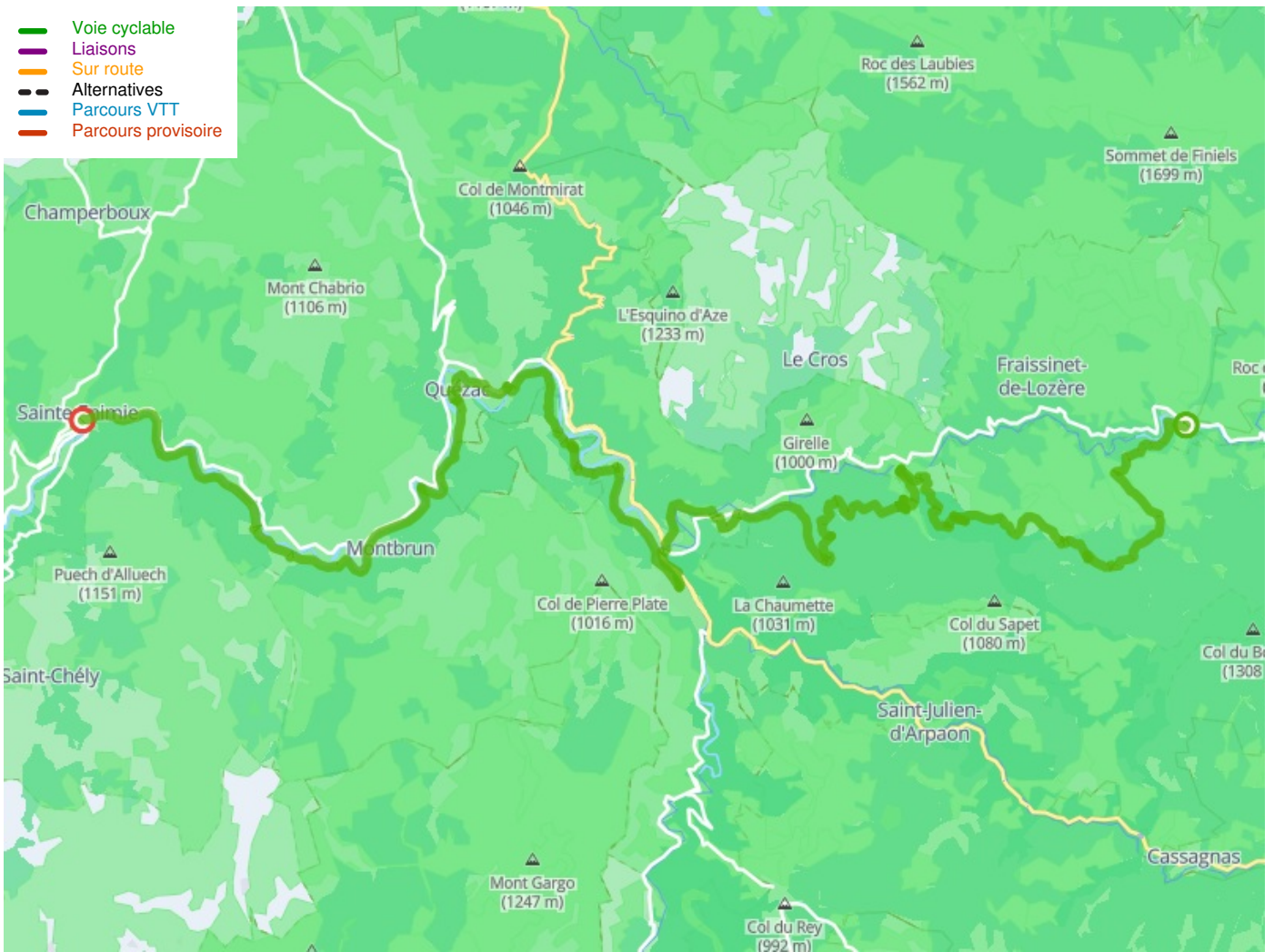
Durée
3 h 48 min

Distance
57,23 Km

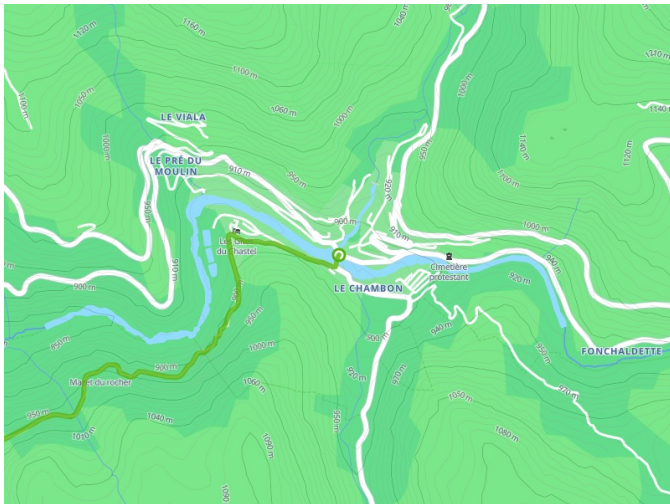
Niveau
Ik overtrek mijzelf

Thématique
In het bos

- Voie cyclable
- Liaisons
- Sur route
- Alternatives
- Parcours VTT
- Parcours provisoire



Départ
Le Pont-de-Montvert



Arrivée
Sainte-Enimie

