

# Fahrradanschluss Autun

## Grande Traversée du Massif Central per mountainbike

---



**Départ**  
Autun

**Arrivée**  
Toulon-sur-Arroux

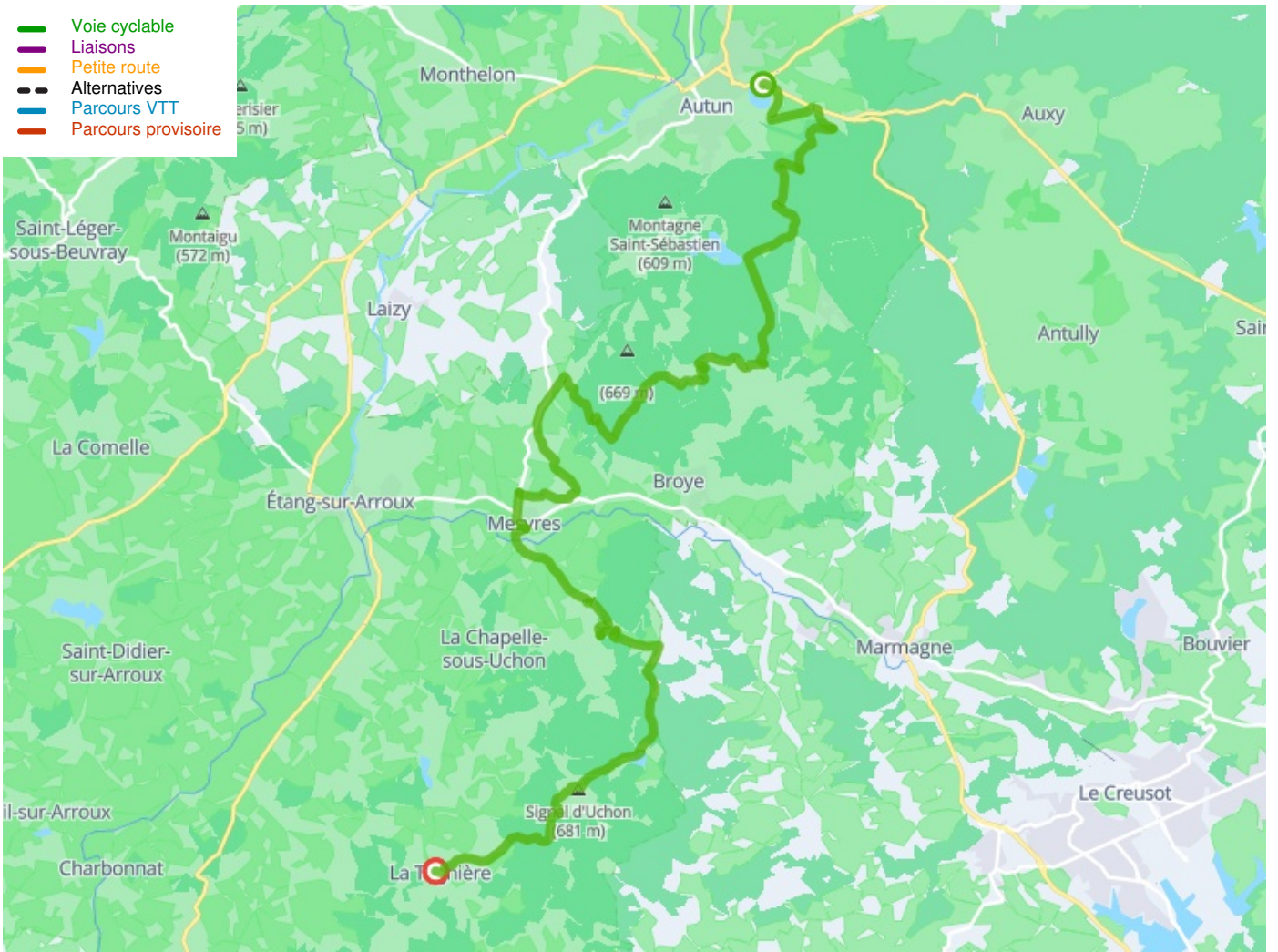
**Durée**  
2 h 42 min

**Distance**  
40,72 Km

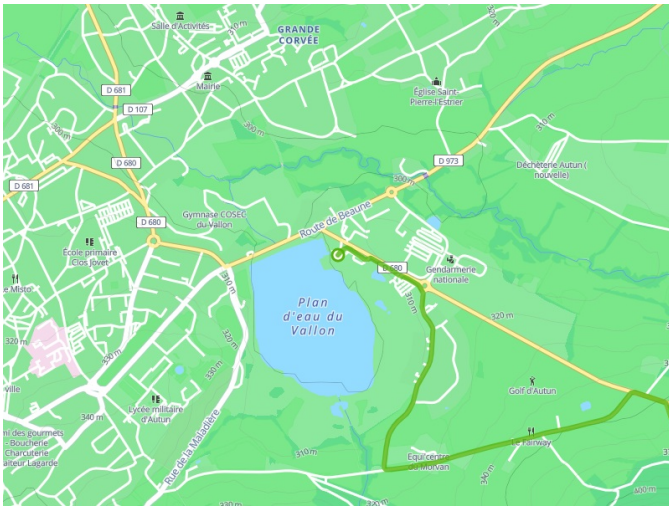
**Niveau**  
Ik overtrek mijzelf

**Thématique**  
In het bos

- Voie cyclable
- Liaisons
- Petite route
- - - Alternatives
- Parcours VTT
- Parcours provisoire



**Départ  
Autun**



**Arrivée  
Toulon-sur-Arroux**

