

Chantelle / Riom

Grande Traversée du Massif Central per mountainbike



Départ
Chantelle

Arrivée
Riom

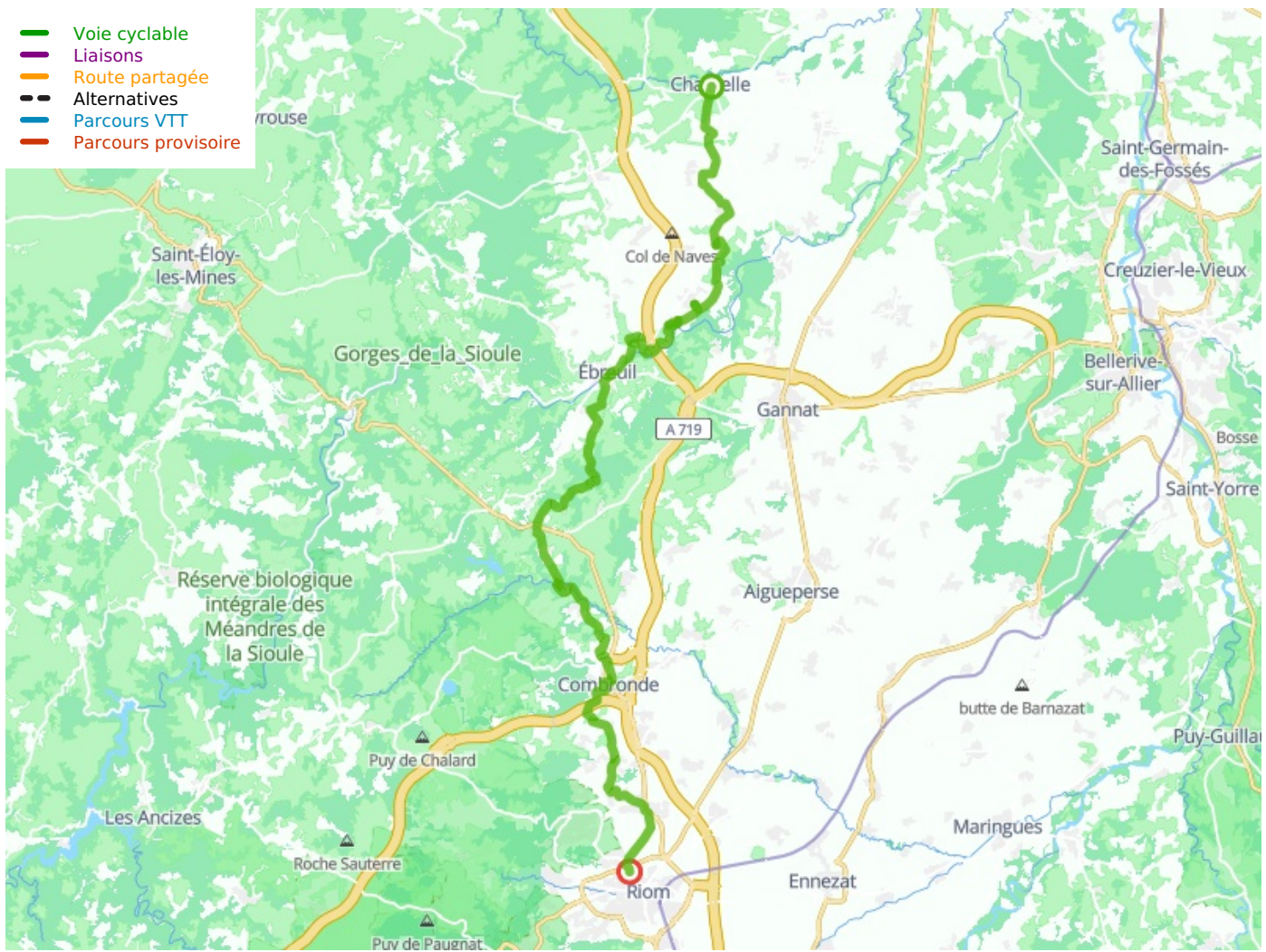
Durée
3 h 52 min

Distance
57,84 Km

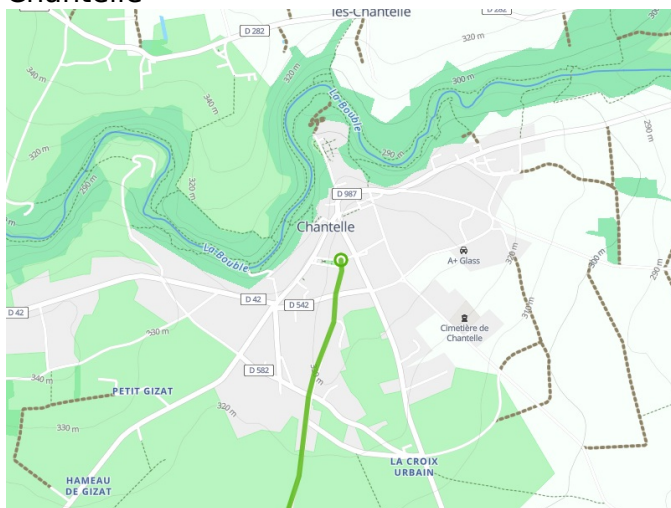
Niveau
Ik overtrek mijzelf

Thématique
Natuur en erfgoed

- Voie cyclable
- Liaisons
- Route partagée
- - - Alternatives
- Parcours VTT
- Parcours provisoire



**Départ
Chantelle**



**Arrivée
Riom**

