

Bagnols-les-Bains / Le Pont-de-Montvert

Grande Traversée du Massif Central per mountainbike



Départ
Bagnols-les-Bains

Arrivée
Le Pont-de-Montvert

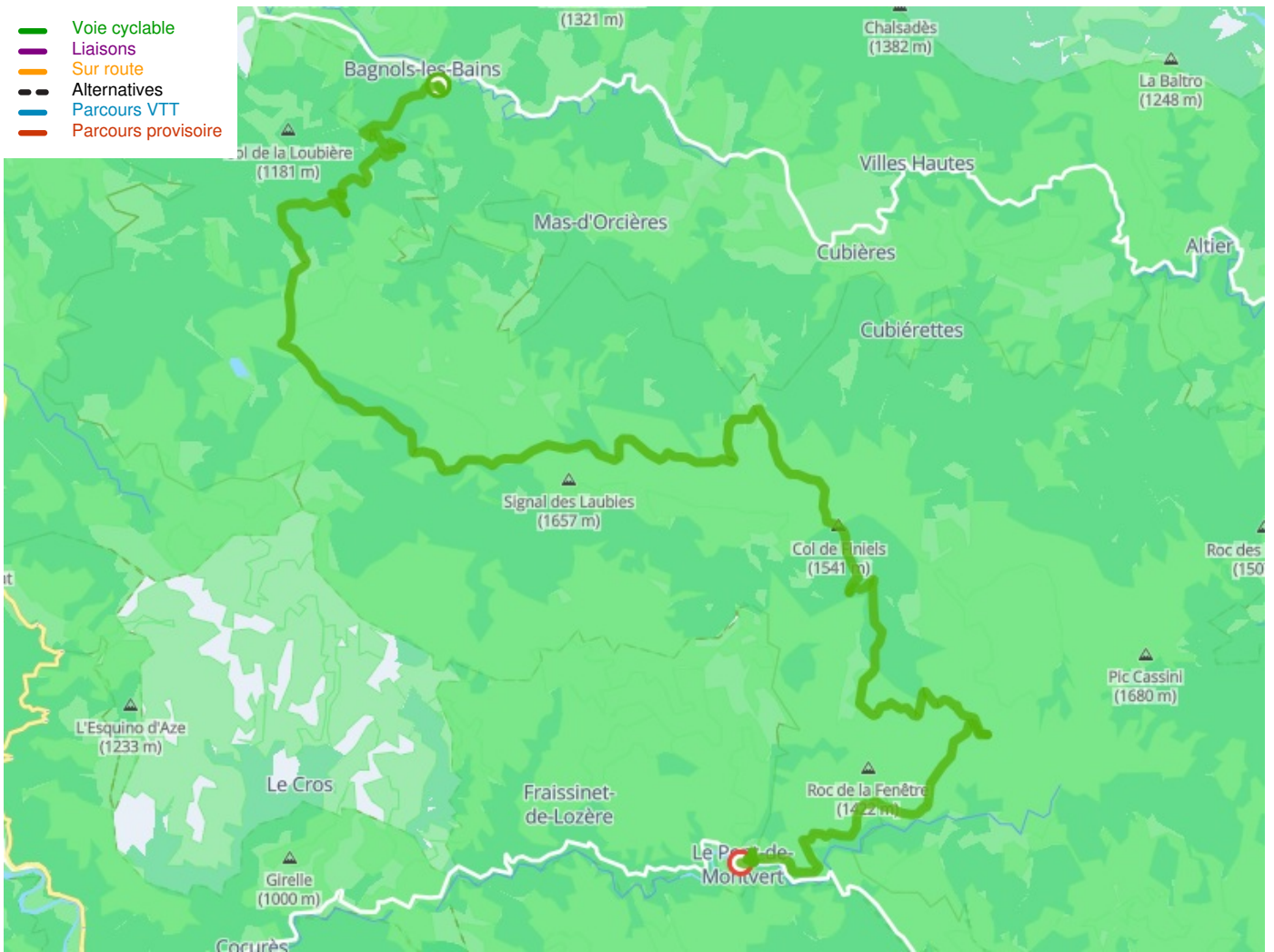
Durée
2 h 59 min

Distance
44,95 Km

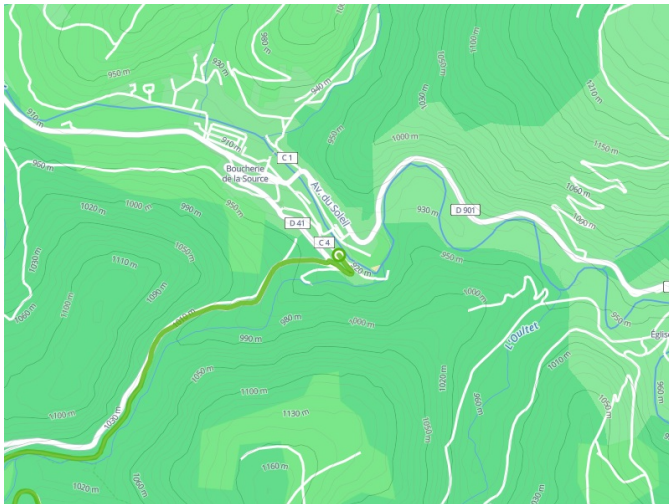
Niveau
Ik overtref mijzelf

Thématique
Natuur en erfgoed

- Voie cyclable
- Liaisons
- Sur route
- Alternatives
- Parcours VTT
- Parcours provisoire



Départ
Bagnols-les-Bains



Arrivée
Le Pont-de-Montvert

