

Avallon / Quarré-les-Tombes

Grande Traversée du Massif Central per mountainbike



Départ
Avallon

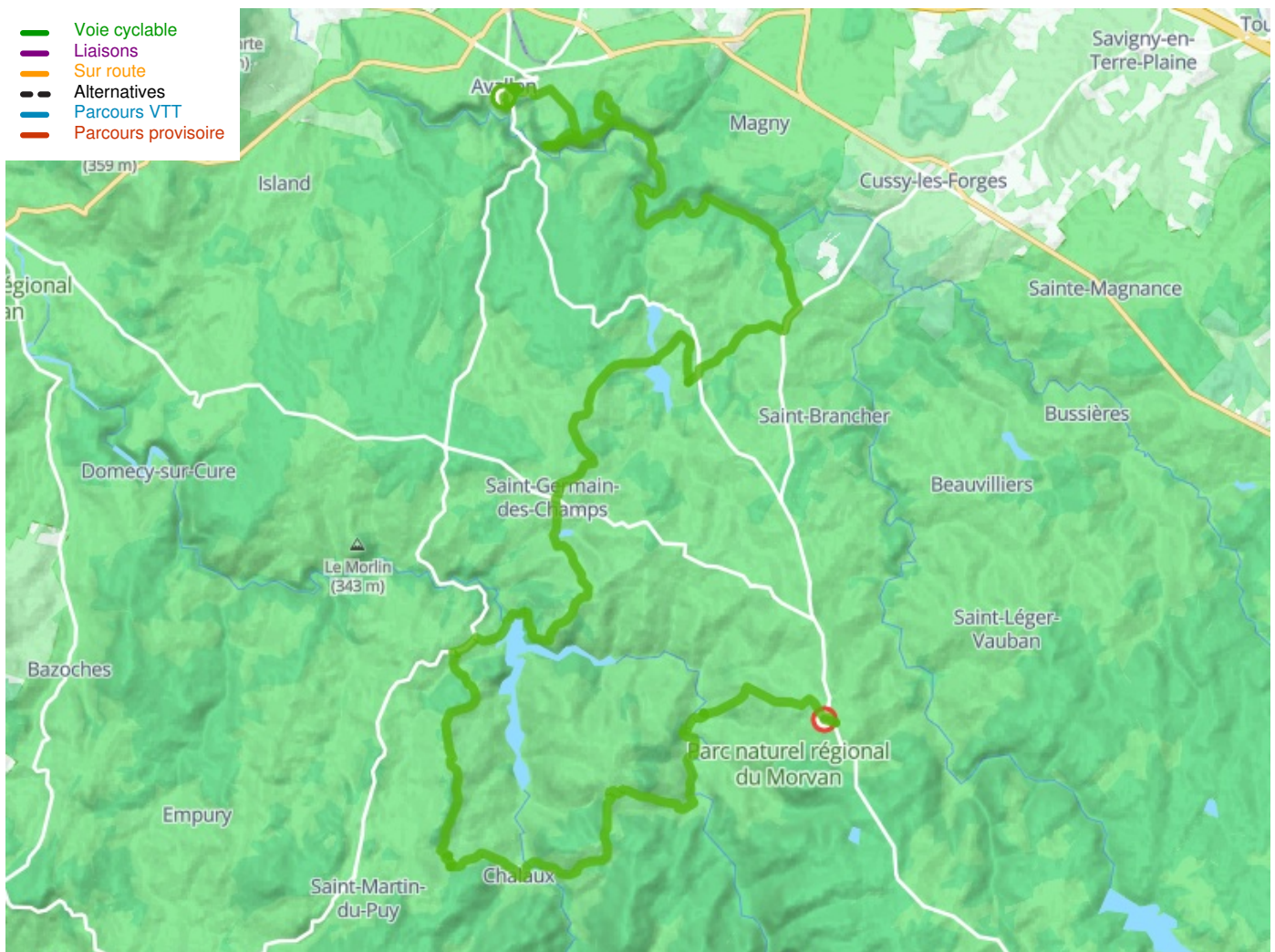
Arrivée
Quarré-les-Tombes

Durée

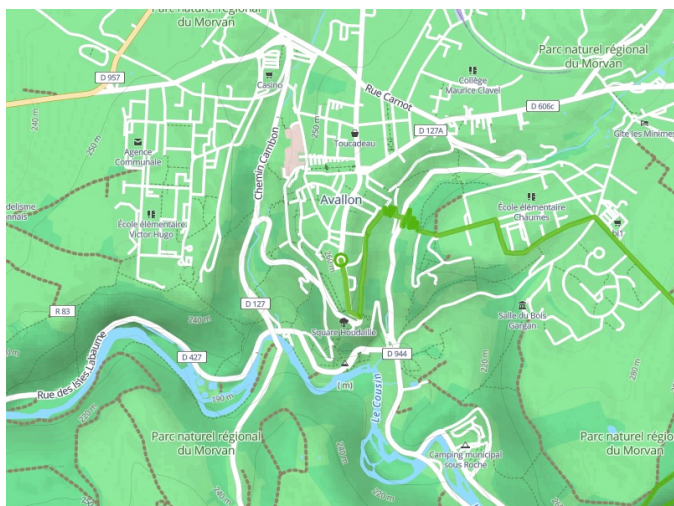
Distance
51,71 Km

Niveau
Ik overtrek mijzelf

Thématique
Natuur en erfgoed



Départ
Avallon



Arrivée
Quarré-les-Tombes

