

Les Ollières-sur-Eyrieux / Le Cheylard

Dolce Via



Départ
Les Ollières-sur-Eyrieux

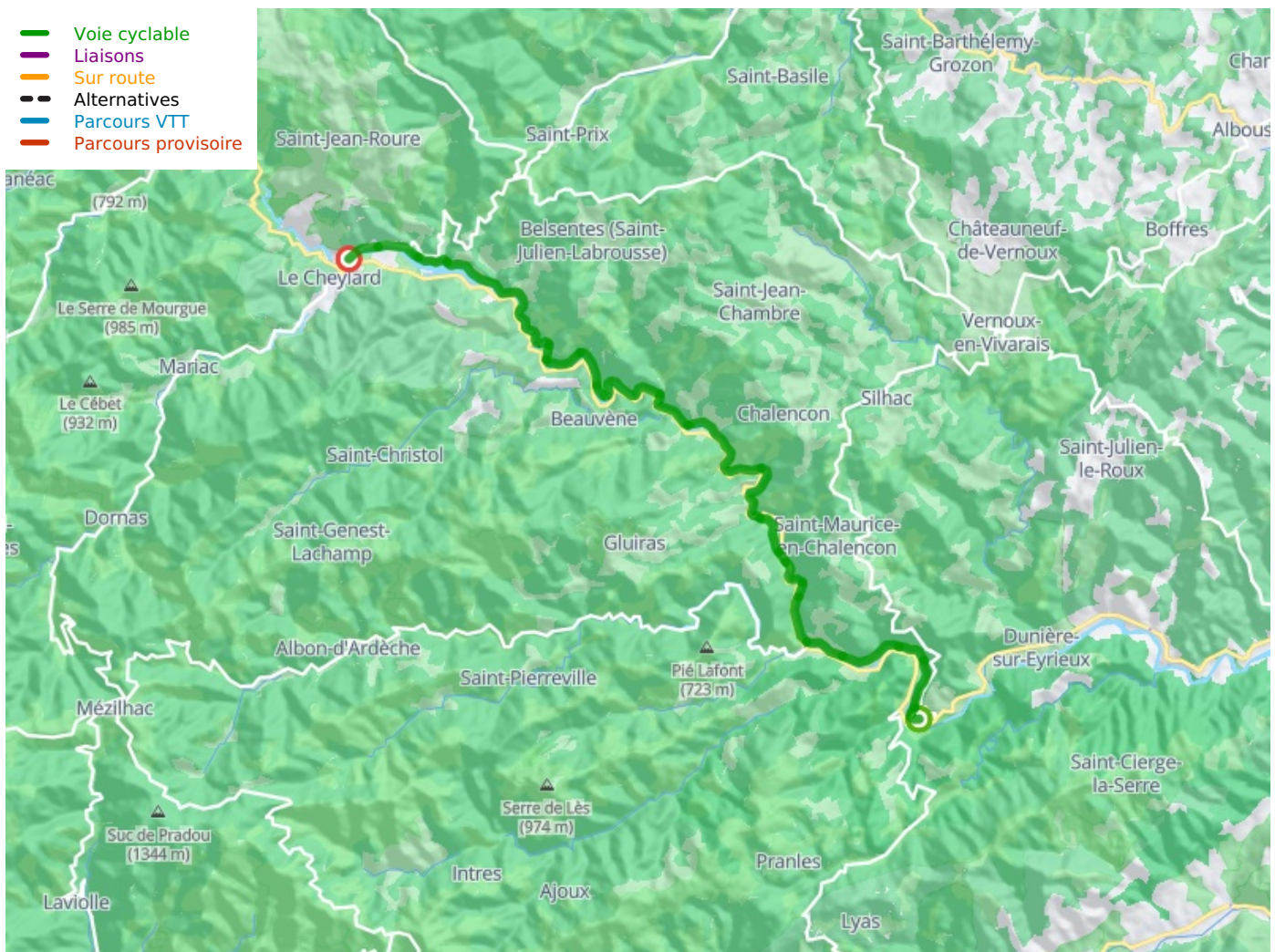
Arrivée
Le Cheylard

Durée
1 h 48 min

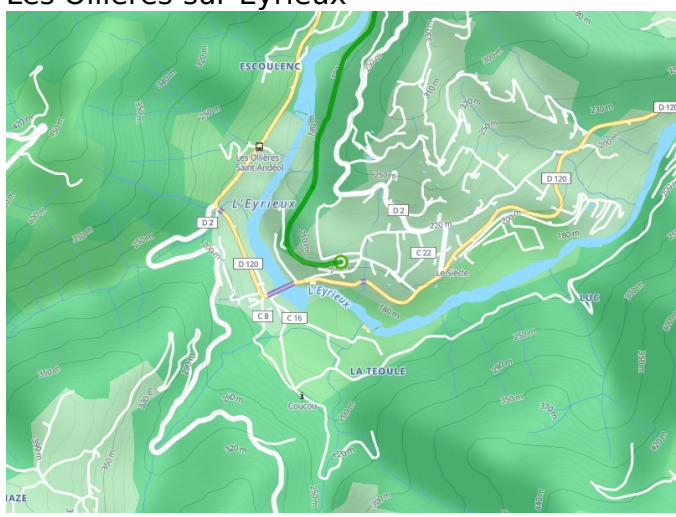
Distance
27,83 Km

Niveau
Ik ben beginner / met
het gezin

Thématique
Ancienne voie ferrée,
langs kanalen en
rivieren



Départ
Les Ollières-sur-Eyrieux



Arrivée
Le Cheylard

