

# Chef-Boutonne / Melle

## De Vélidéale

---

□

**Départ**  
Chef-Boutonne

**Arrivée**  
Melle

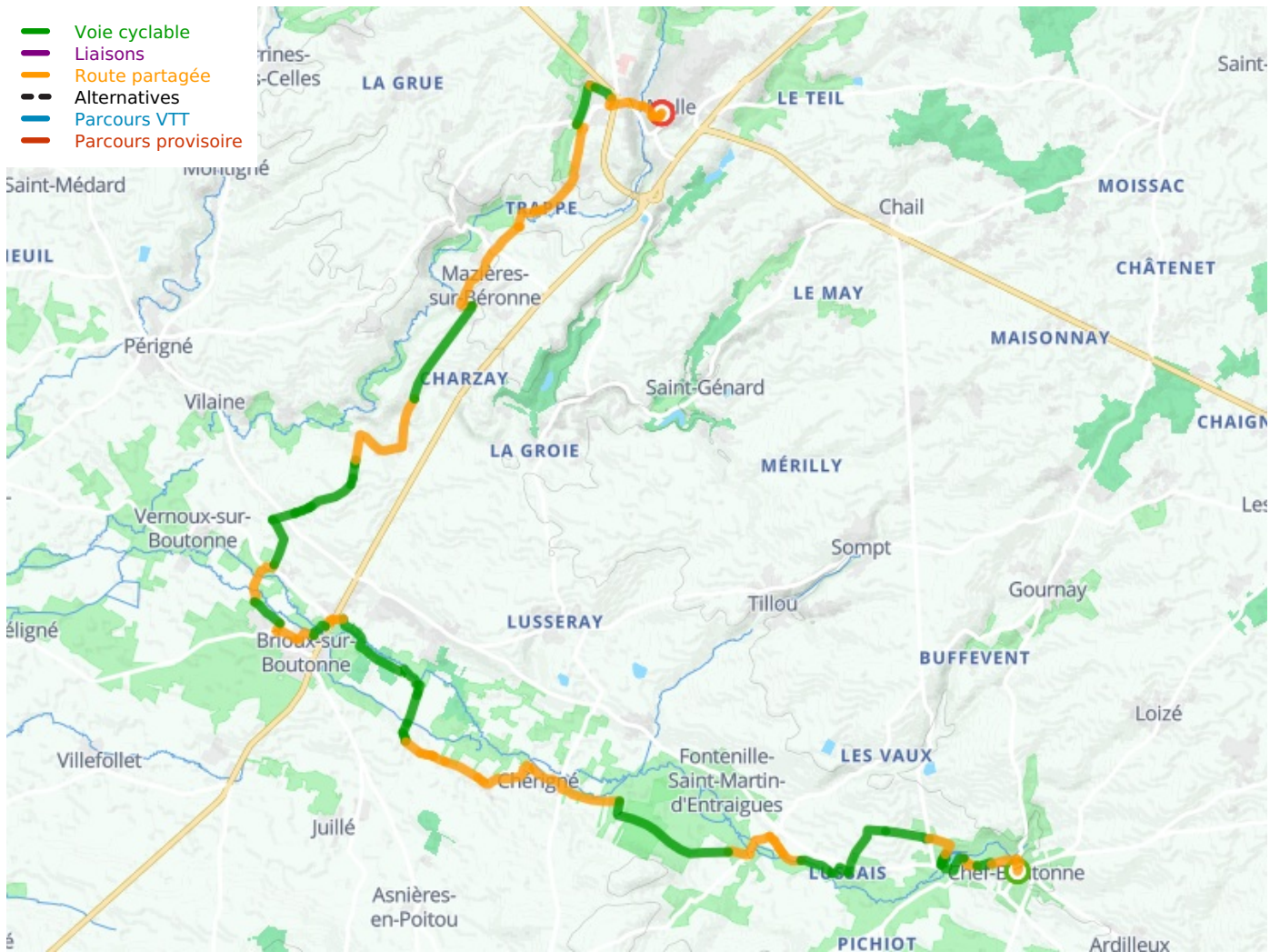
**Durée**  
2 h 11 min

**Distance**  
32,96 Km

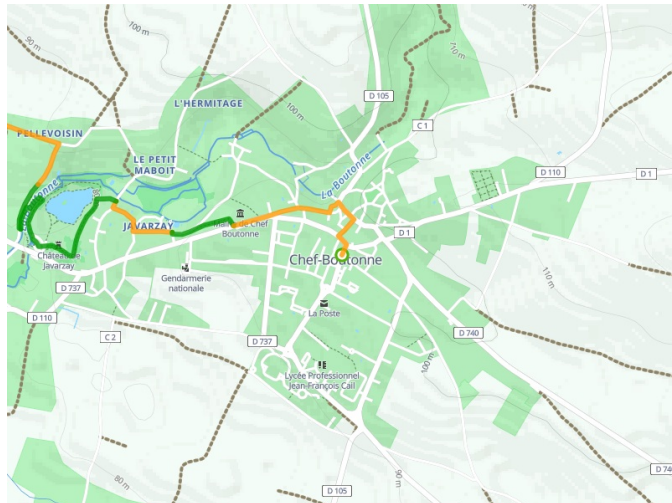
**Niveau**  
Ik ben wel wat gewend

**Thématique**  
Natuur en erfgoed

- Voie cyclable
- Liaisons
- Route partagée
- - - Alternatives
- Parcours VTT
- Parcours provisoire



**Départ**  
**Chef-Boutonne**



**Arrivée**  
**Melle**

