

Barcelonnette / Valberg

Route des Grandes Alpes® à vélo



Départ
Barcelonnette

Arrivée
Valberg

Durée
5 h 00 min

Distance
75,11 Km

Niveau
Ça grimpe

Thématique
Montagnes

Une belle étape de 77 kilomètres, avec au programme le col de la Cayolle (2326 m), l'un des plus sauvages de Route des Grandes Alpes®, frontière entre les départements des Alpes-de-Haute-Provence et des Alpes Maritimes. Pour ceux qui viennent du nord, il y a aussi l'ascension du col de Valberg (1671 m), qui permet d'atteindre Valberg, station du haut-pays niçois, labellisé Flocon Vert, qui a su garder son esprit village. Cette étape est un véritable spectacle avec de vastes espaces sauvages. D'ailleurs, vous traversez une partie du Parc national du Mercantour ! Le parcours surprend parfois par sa sobriété et invite à poser le vélo, le temps de s'évader quelques instants à pied. La descente du val d'Entraunes, en suivant le Var jusqu'à Guillaumes est un enchantement.

De Barcelonnette à Valberg par le col de la Cayolle

Itinéraire Nord / Sud

↗ 2396 m ↘ 1881 m

De Barcelonnette, presque 30 kilomètres de montée et 1283 mètres de pente vous amènent au col de la Cayolle, porte du Parc national du Mercantour. Au col, vous basculez côté sud sur une route étroite. Vous traversez Entraunes, Saint-Martin-d'Entraunes, avant d'entrer à Guillaumes, environ 33 kilomètres après le col. C'est le moment d'attaquer la seconde difficulté du tronçon, le Col de Valberg, 13 kilomètres très roulants pour 882 mètres de dénivelé, avec des pentes à 6,5% de moyenne. Vous prendrez d'autant plus de plaisir en arrivant à la station !

Itinéraire Sud / Nord

↗ 1881 m ↘ 2396 m

Descente en trombe de la station de Valberg jusqu'à Guillaumes. Puis remontée du Val d'Entraunes jusqu'au col de la Cayolle (2326 m), sur près de 33 kilomètres. C'est à Saint-Martin-d'Entraunes que commencent vraiment les hostilités : une vingtaine de kilomètres pour 1202 mètres de dénivelé jusqu'au col. Dans la descente, vous dites adieu au Parc national du Mercantour et pénétrez dans les Alpes de Haute-Provence. Il vous reste une trentaine de kilomètres jusqu'à Barcelonnette.

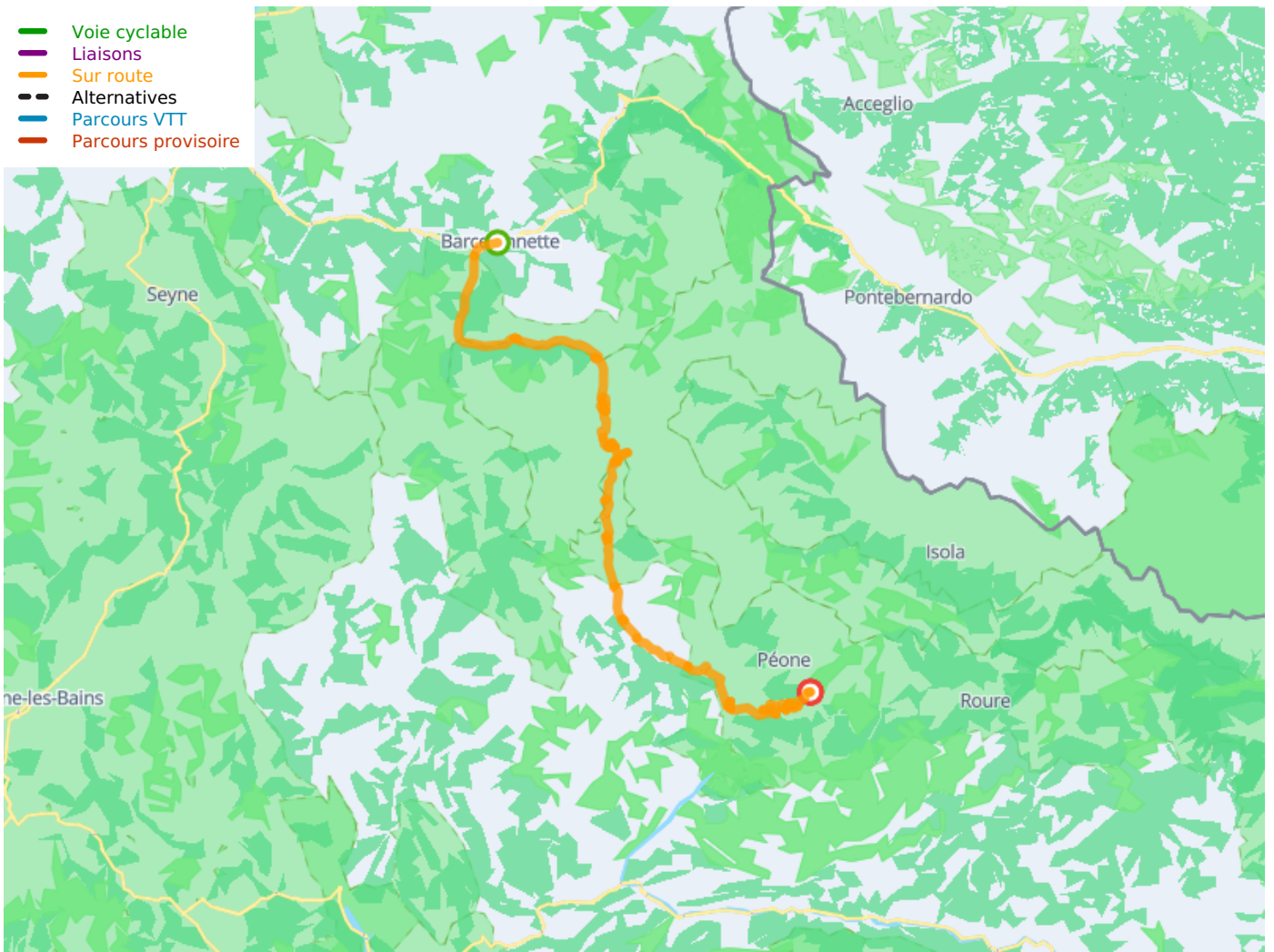
À ne pas manquer

- **Ubaye** : Barcelonnette, bourg-centre d'une magnifique vallée, qui compte 13 villages.
- **Val d'Entraunes** : sous le col de la Cayolle, au portes du parc national du Mercantour et loin de tout... La vallée la plus sauvage des Alpes Maritimes vous offre des paysages exceptionnels et quatre beaux villages authentiques : Entraunes, Saint-Martin-d'Entraunes, Villeneuve-d'Entraunes et le bourg de Guillaumes.
- **Parc national du Mercantour** : l'un des 11 parcs nationaux français et l'un des plus

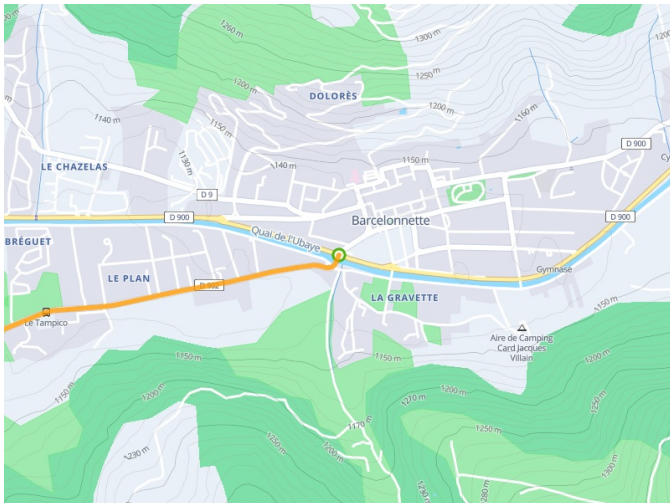
sauvages (c'est là où le loup, venu d'Italie, a fait son grand retour en 1992). À cheval sur les Alpes-Maritimes et les Alpes-de-Haute-Provence, il présente des paysages aux contrastes très marqués : montagnes alpines et touches méditerranéennes !

- **Valberg** : la station aux multiples activités, en lisière du cœur du Parc national du Mercantour et avec vue sur la mer. The place to be !
- **Les gorges du Cians et de Daluis** : surnommées le Colorado niçois, en raison de leurs roches rouges. Deux canyons impressionnants, enserrant les rivières du Cians et du Haut-Var, qui prennent leurs sources dans le Mercantour.

- Voie cyclable
- Liaisons
- Sur route
- Alternatives
- Parcours VTT
- Parcours provisoire



**Départ
Barcelonnette**



**Arrivée
Valberg**

