

# Châteauneuf-du-Faou / Carhaix-Plouguer

## Le Canal de Nantes à Brest



**Départ**  
Châteauneuf-du-Faou

**Arrivée**  
Carhaix-Plouguer

**Durée**  
2 h 50 min

**Distance**  
32,16 Km

**Niveau**  
Je débute / En famille

**Thématique**  
Au fil de l'eau

Le voyage à vélo sur le Canal de Nantes à Brest se poursuit au cœur de la vallée de l'Aulne. Tout de suite après avoir quitté Châteauneuf-du-Faou, vous apercevez au loin le château de Trévarez, labellisé « Patrimoine du XXe siècle ». Un jardin remarquable de 85 hectares entoure ce lieu d'exposition. En pédalant sur le halage, prenez le temps d'observer au fil de l'eau cette belle vallée boisée et préservée. Durant votre avancée, hérons, canards ou cormorans seront peut-être de la partie. Plus vous remontez vers Carhaix, plus le canal devient étroit et les écluses se rapprochent, laissant même percevoir une légère montée.

### L'itinéraire

Soyez vigilants à hauteur de Pont Triffen, il faut traverser l'ancien pont de chemin de fer. À cet endroit, vous pouvez choisir d'emprunter le trajet de l'ancienne voie ferrée transformée en voie verte ou poursuivre sur le halage (V6-Canal de Nantes à Brest) jusqu'à Port-de-Carhaix. Pour rejoindre le centre-ville de Carhaix, privilégiez l'accès par l'écluse de Kergaden.

### Poursuivre votre voyage sur La Vélodyssée, la Voie 7 ou la Voie 6

Port-de-Carhaix est un noeud de plusieurs véloroutes, veillez à prendre la bonne direction :

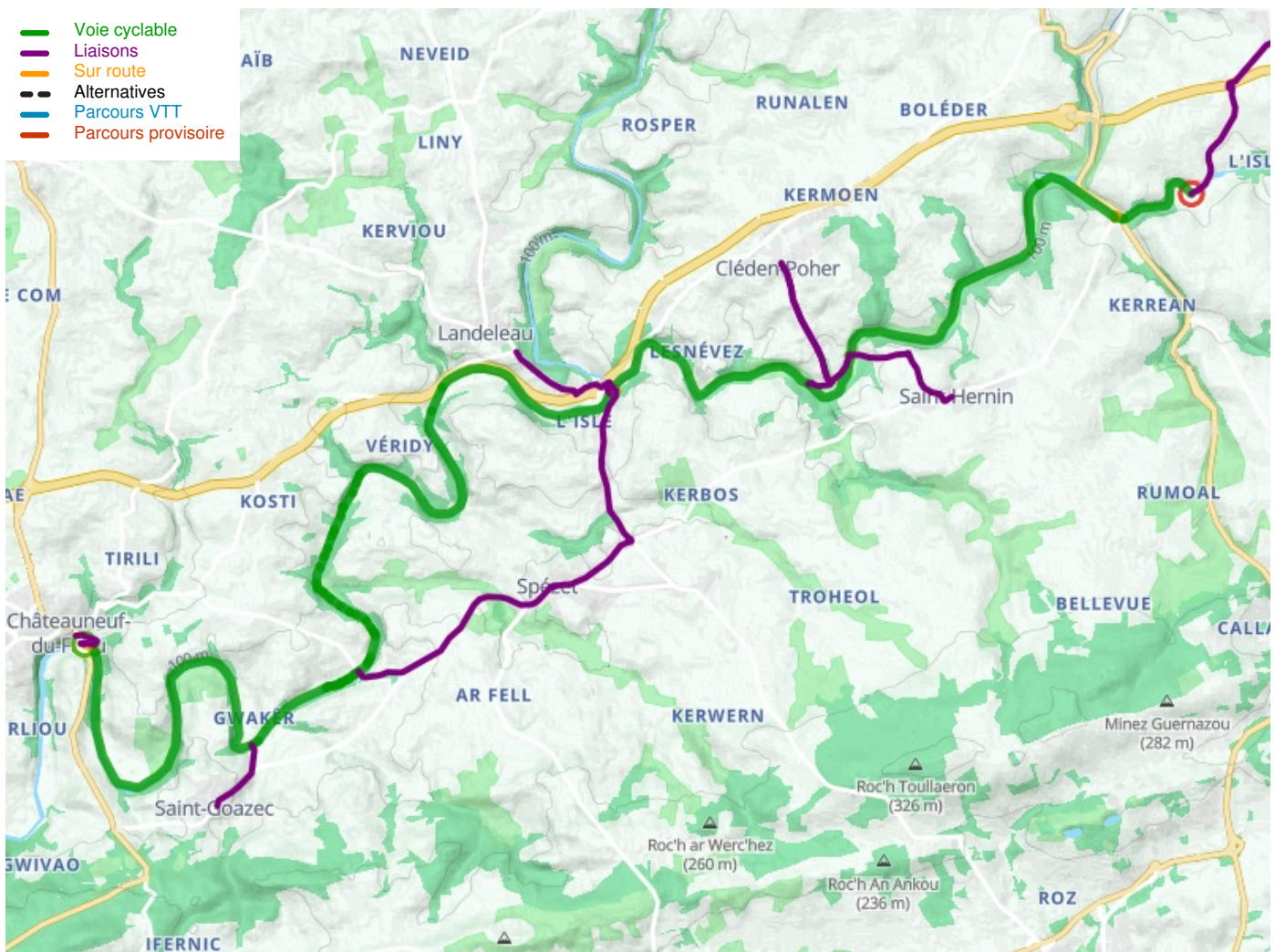
- [Vers Nantes sur la Canal de Nantes à Brest / La Vélodyssée](#)
- [Vers Roscoff sur La Vélodyssée / Voie 7](#)
- [Vers Concarneau sur la Voie 7](#)
- [Vers Saint-Méen-le-Grand sur la Voie 6](#)

### Bus (avec embarquement des vélos)

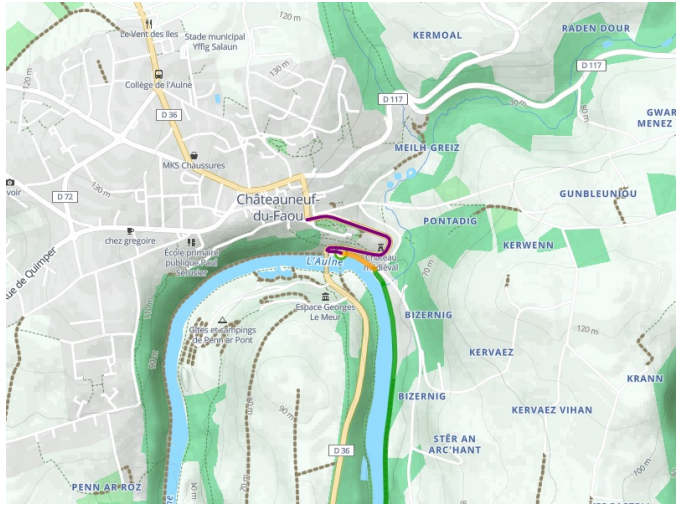
Possibilité d'aller ou retour entre Châteaulin et Carhaix (arrêt aussi possible à Pont-Triffen) ou entre Carhaix et Morlaix en embarquant son vélo [dans les cars BreizhGo](#).

### A ne pas manquer

**Saint-Goazec** : Le Parc et château de Trévarez



**Départ**  
Châteauneuf-du-Faou



**Arrivée**  
Carhaix-Plouguer

