



# Sarrebourg / Saverne

## Le canal de la Marne au Rhin à vélo



**Départ**  
Sarrebourg

**Arrivée**  
Saverne

**Durée**  
2 h 09 min

**Distance**  
31,79 Km

**Niveau**  
Je débute / En famille

**Thématique**  
Au fil de l'eau

Serpentant essentiellement le long des berges du canal de la Marne au Rhin, cette étape vélo est une véritable échappée bucolique entre villages typiques, zones boisées et patrimoine historique. Après la traversée de plusieurs villages jusqu'à Arzviller, l'itinéraire cyclable chemine intégralement en voie verte le long de la pittoresque Vallée des Éclusiers, fermée à la navigation depuis 1969, date de la mise en service d'un ouvrage remarquable : le Plan Incliné de Saint-Louis Arzviller. À Lutzelbourg, dernière escale avant l'entrée en Alsace, le parcours passe à proximité du Château de Lutzelbourg perché à 322 mètres d'altitude sur un promontoire rocheux. L'étape s'achève à Saverne, ville nichée au pied du Parc naturel régional des Vosges du Nord, et réputée pour son majestueux Château des Rohan situé près du port de plaisance.

## L'itinéraire

### Option 1 :

Au départ de Sarrebourg, l'itinéraire reprend la piste cyclable (dans le sens contraire) en direction de Hesse pour rejoindre le tracé de l'EuroVelo 5. Suivre la signalétique installée. De Hesse à Arzviller, le parcours emprunte de petites routes, puis rejoint sans difficulté la pittoresque voie verte de la Vallée des Éclusiers. À partir d'Hofmuhl, poursuivre sur la voie verte le long du canal de la Marne au Rhin jusqu'à Saverne.

### Option 2 :

Au départ de la gare de Sarrebourg, l'itinéraire suit principalement des petites rues avant d'emprunter la D96 en direction de Buhl - Walscheid. Un aménagement cyclable sécurisé longe la route jusqu'à Buhl-Lorraine. Suivre la signalétique voie verte Vallée de la Bièvre jusqu'à Schneckenbusch où le parcours regagne le tracé de l'EuroVelo 5. Jusqu'à Arzviller, le parcours emprunte de petites routes, puis rejoint sans difficulté la pittoresque voie verte de la Vallée des Éclusiers. À partir d'Hofmuhl, poursuivre sur la voie verte le long du canal de la Marne au Rhin jusqu'à Saverne.

## Infos pratiques

### Offices de tourisme

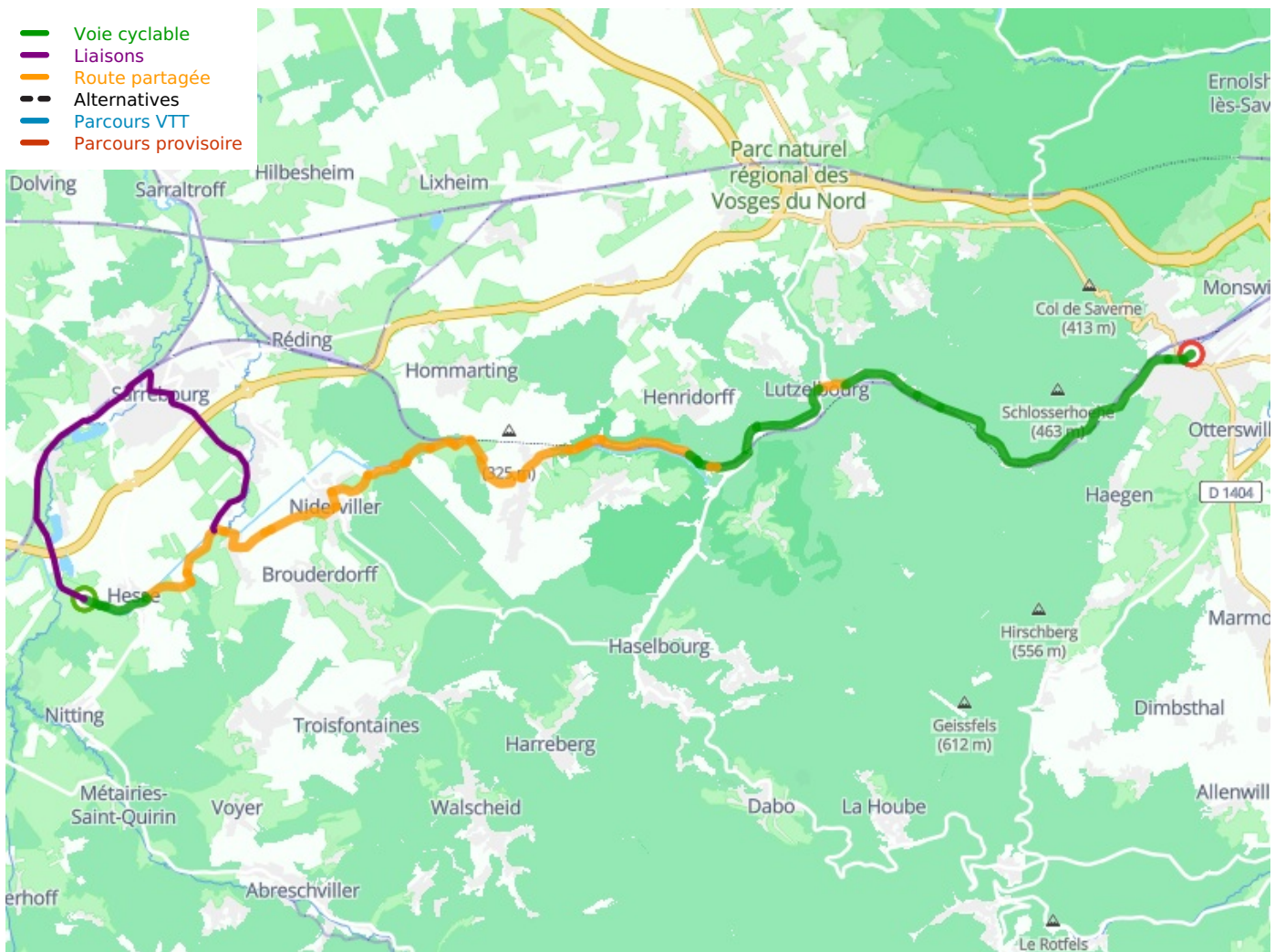
- [Sarrebourg Moselle sud](#) : 03 87 03 11 82
- [Pays de Saverne Tourisme](#) : 03 88 91 80 47

### SNCF

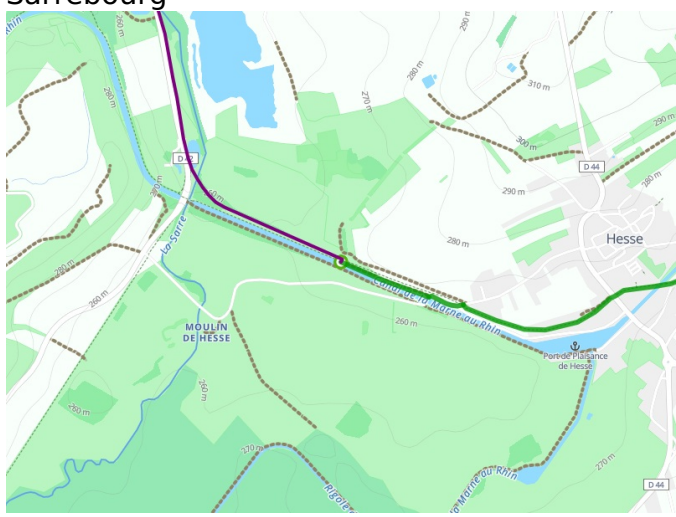
- Gares de Sarrebourg, de Lutzelbourg, de Saverne

## À ne pas manquer

- **Vallée des éclusiers** : son cadre bucolique et ses charmantes maisons éclusières
- **Saint-Louis-Arzviller** : Plan Incliné, véritable ascenseur à bateau visitable
- **Sarrebourg** (à proximité immédiate) : [Cristallerie Lehrer](#)
- **Lutzelbourg** : agréable bourg commerçant surmonté d'un [château Xle siècle](#).
- **Saverne** : [Château des Rohan](#), Cloître des Récollets, port de plaisance, rue commerçante.



**Départ Sarrebourg**



**Arrivée Saverne**

