

# Chef-Boutonne / Melle

## La Vélidéale



**Départ**  
Chef-Boutonne

**Arrivée**  
Melle

**Durée**  
2 h 11 min

**Distance**  
32,96 Km

**Niveau**  
J'ai l'habitude

**Thématique**  
Nature & petit patrimoine

De Chef-Boutonne, la vallée de la Boutonne est le fil d'Ariane pour une royale partie de manivelles jusqu'à Melle, au cœur du Pays Mellois et des anciennes mines d'argent des Rois Francs. Une étape familiale et tout en fraîcheur le long des rives du cours d'eau. La Vélidéale propose ici des découvertes architecturales romanes et des haltes dans des écrins de verdure. Après la Boutonne c'est la Véronne qui accompagne les cyclistes jusqu'à Melle dans un entrelacs de petites routes pittoresques et propices à musarder à vélo.

### Détails de l'étape

Vous voici arrivé en Pays Mellois, en traversant Chef-Boutonne. Vous poursuivrez ensuite votre chemin escortés de près par la Boutonne, jusqu'à la prochaine halte à Brioux-sur-Boutonne. Ce petit bourg dispose de commerces, restaurants ou aires de pique-nique pour vous restaurer. Vous entamez ensuite les derniers kilomètres en direction de Melle, en traversant la vallée de la Berlande par Mazières-sur-Béronne et son bourg bucolique. L'étape s'achève à Melle, Petite Cité de Caractère.

Un parcours alternant voies partagées à faible trafic et aménagements cyclables.

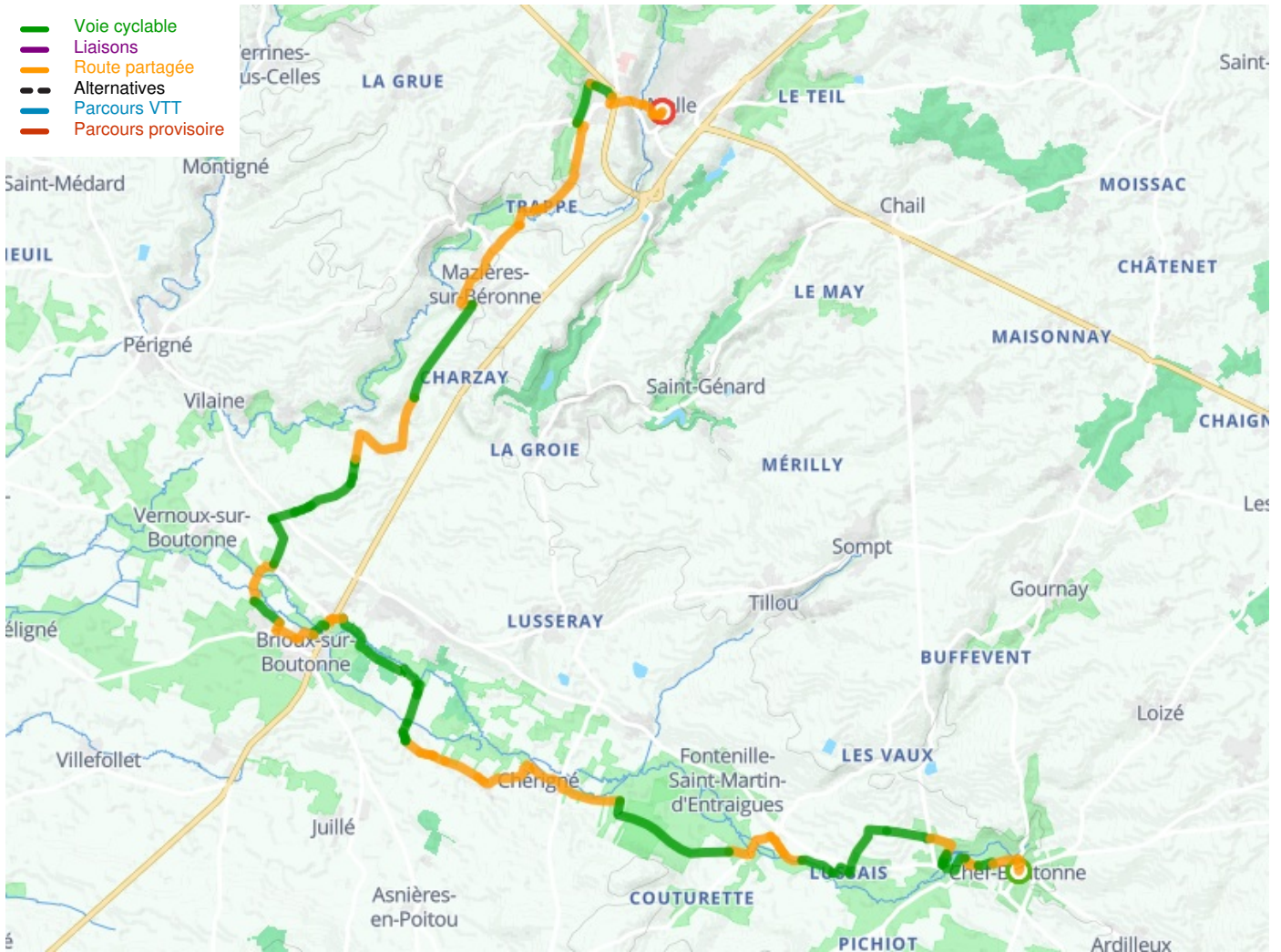
### Infos pratiques

Office de tourisme du Pays Mellois 2 place Bujault 79500  
Melle - 05 49 29 15 10  
<https://ot-paysmellois.org/>

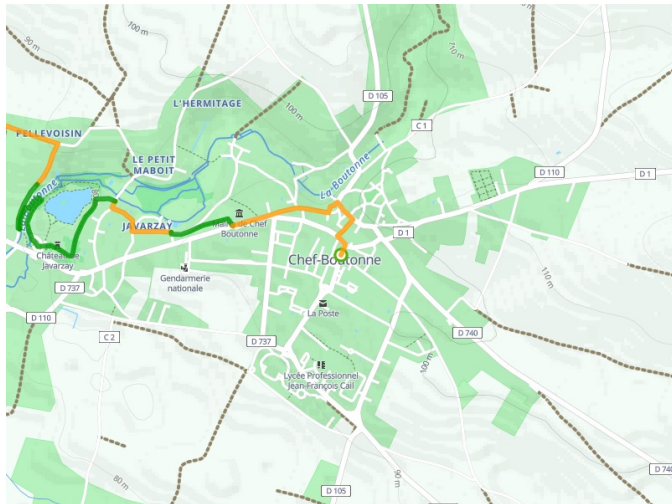
### À ne pas manquer

- **Chef-Boutonne** : Château de Javarzay - premier château de la Renaissance en Poitou
- **Melle** : Les Mines d'Argent, exploitées à l'époque de Charlemagne, jusqu'à la fin du Xème siècle pour l'atelier monétaire de Melle. Parcours Terra Aventura, en famille ou entre amis partez à la chasse au trésor ! La triade Romane : les églises Saint-Savinien,
- **Saint-Pierre et Sainte-Hilaire** (classée à l'UNESCO), l'arboretum du Chemin de la Découverte.

- Voie cyclable
- Liaisons
- Route partagée
- - - Alternatives
- Parcours VTT
- Parcours provisoire



**Départ**  
Chef-Boutonne



**Arrivée**  
Melle

