

Flagnac / Villecomtal

La vallée du Lot à vélo



Départ
Conques-en-Rouergue

Arrivée
Villecomtal

Durée
3 h 00 min

Distance
45,23 Km

Niveau
J'ai l'habitude

Thématique
Au fil de l'eau

À Grand-Vabre, commence l'iconique voie de Conques qui remonte la vallée du Dourdou vers Bozouls pour rejoindre Espalion. Une étape marquée par l'exceptionnel village de Conques : son abbatale romane et le pont des pèlerins inscrits au patrimoine mondial de l'Unesco au titre des chemins de Compostelle valent à eux seuls le voyage. L'itinéraire cyclable emprunte en lente montée la large D 901. Puis des petites routes furetant avec le Dourdou jusqu'au "rougier", terre rouge qui donne des couleurs inoubliables aux bâtisses de Nauviale et de Villecomtal.

L'itinéraire de Conques-en-Rouergue à Villecomtal

Fléchage La vallée du Lot à vélo – voie de Conques (V 86). D901 en rive droite du Dourdou sur route sinueuse qui longe la rivière avec dénivelé modéré et progressif. **Attention route avec présence de cars, d'utilitaires et de camping-car en saison touristique.** Voirie communale à faible trafic à partir du Moulin de Sanhes puis D46 et D22 jusqu'à Nauviale. D22 de Nauviale à Villecomtal avec présence d'utilitaires de cars, d'utilitaires et de camping-car en saison touristique. Très court passage avec pente > 10 % entre le pont sur le Lot et Grand Vabre puis montée continue progressive jusqu'à Villecomtal avec quelques courts passages > 4-5 %.

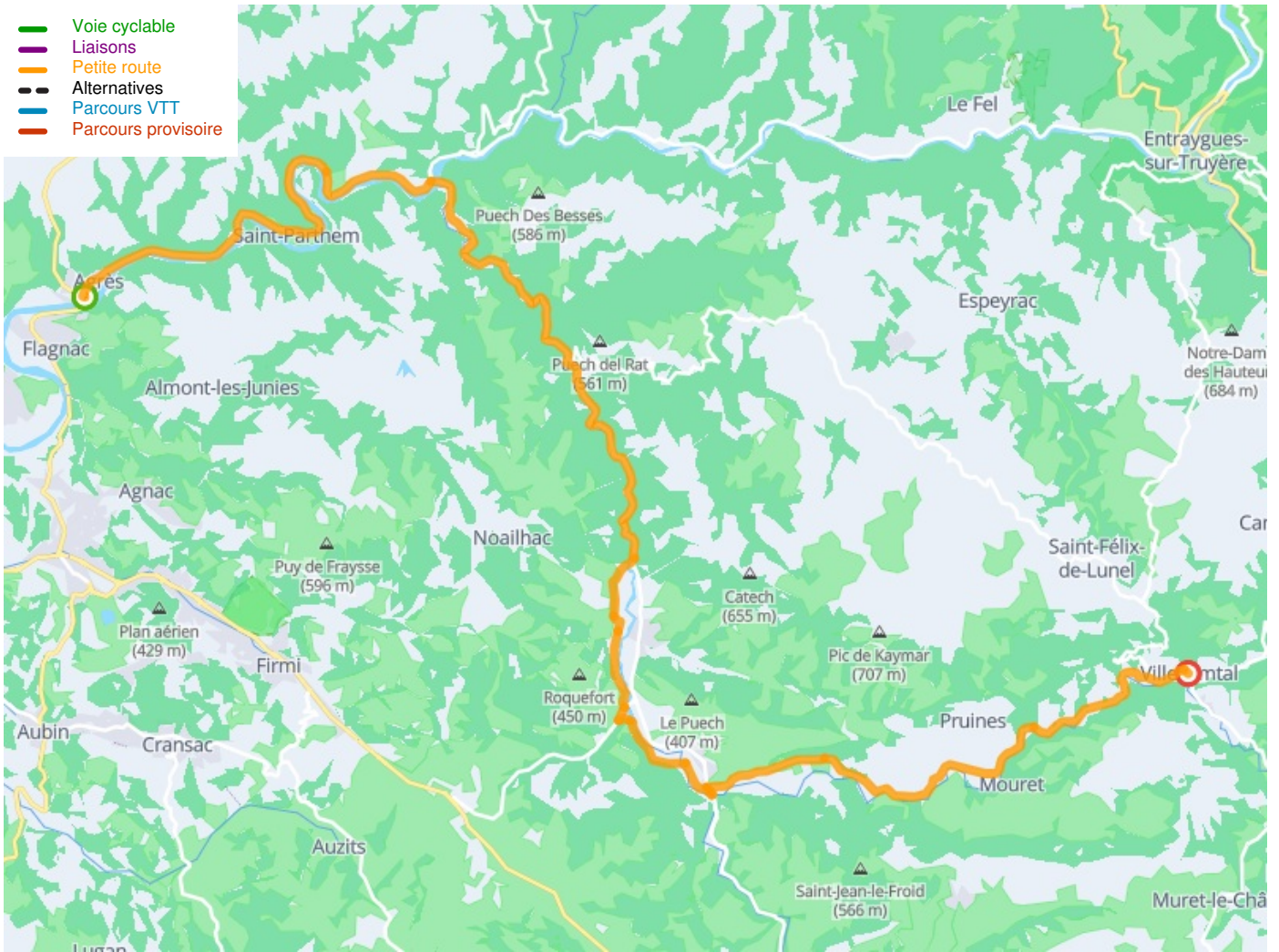
SNCF

- [Gare de Saint Christophe \(Occitanie\)](#) : dessertes TER Rodez, Intercités Paris-Austerlitz

Car

- [Car LIO \(ligne 223\)](#) : d'avril à octobre de Rodez à Conques, 2 aller-retours par jour du lundi au dimanche et les jours fériés.

- Voie cyclable
- Liaisons
- Petite route
- Alternatives
- Parcours VTT
- Parcours provisoire



Départ
Conques-en-Rouergue



Arrivée
Villecomtal

