

Melun / Fontainebleau

La Scandibérique / EuroVelo 3



Un périple à vélo au cœur d'une trame bleue et verte, entre les ondoiements des rives de Seine et une forêt ubiquiste. Une étape à fleur d'eau à dévorer des yeux et pour respirer à pleins poumons. La base de loisirs de Bois-le-Roi offre au cycliste itinérant un endroit idéal pour un agréable moment de détente. Un peu plus loin, Samois-sur-Seine, un des plus beaux villages d'Île-de-France, vous en met plein les yeux, voire même plein les oreilles si vous passez en juillet dans le Pays de Fontainebleau au moment du festival Django Reinhardt. Fontainebleau, ville royale, demeure un excellent choix pour faire halte et repartir au matin, le plein de globules rouges fait !

L'itinéraire

En rive gauche de la Seine avec alternance de pistes et bandes cyclables, petites routes par endroit. Prudence à Bois-le-Roi à hauteur du pont de Seine sur la D115. Jalonnement EV3.

Revêtement lisse : béton et bitume.

Liaison

Liaison cyclable vers Fontainebleau depuis le pont de Valvins

Trains

- Gare RER D + Transilien de Melun
- Gare Transilien Bois-le-Roi
- Gare Transilien d'Avon - Fontainebleau

À ne pas manquer

- **Melun** : centre ville commerçant, marchés gourmands, bords de Seine, centre historique, île St-Etienne, quais de Seine, [Musée de la gendarmerie nationale](#)
- **Bois-le-Roi** : [base de loisirs régionale de Bois-le-Roi](#), baignade en eau naturelle
- **Samois-sur-Seine** : festival Django Reinhardt, villas, village de caractère, îles de Seine
- **Vulaines-sur-Seine** : [Musée départemental Stéphane Mallarmé](#)
- **Fontainebleau** : [château et parc](#), centre ancien, cœur de ville commerçant, forêt

Départ
Melun

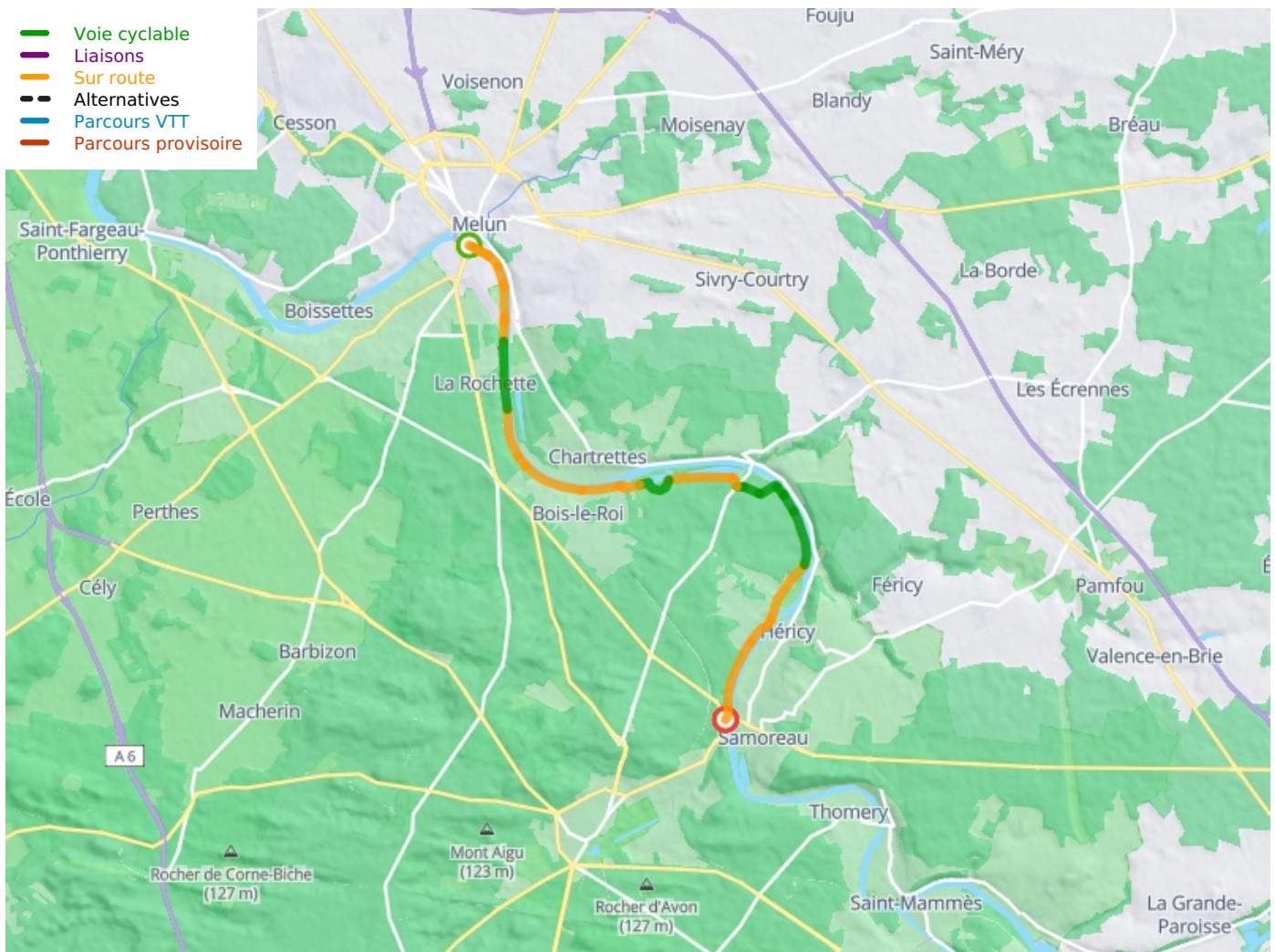
Arrivée
Fontainebleau

Durée
1 h 18 min

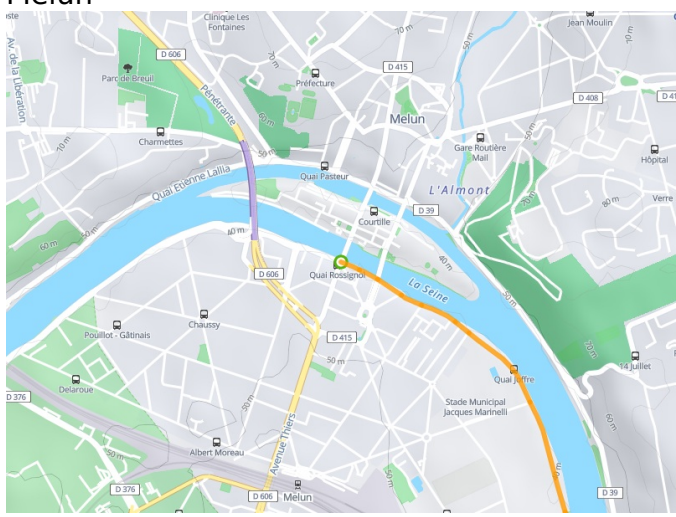
Distance
19,62 Km

Niveau
Je débute / En famille

Thématique
Fleuves de France



**Départ
Melun**



**Arrivée
Fontainebleau**

