

La Meilleraye-de-Bretagne / Nort-sur-Erdre

La Régalante



Départ La Meilleraye-de-Bretagne	Arrivée Nort-sur-Erdre
Durée 1 h 34 min	Distance 23,65 Km
Niveau J'ai l'habitude	Thématique En forêt

Par temps chaud, cette étape de la Régalante au fil de l'eau sera très rafraîchissante. Le grand réservoir du lac de Vioreau est un lieu propice à la baignade pour les cyclistes en vadrouille. Autre point fraîcheur, Joué-sur-Erdre, avec les rives de l'Erdre et la forêt de Vioreau, le village est même surnommé "le petit Canada de Loire-Atlantique", zones ombragées garanties ! Vous évoluez sur de paisibles petites routes de campagne, avec l'Erdre jamais très loin de votre parcours, cette rivière à la fois naturelle, sauvage et royale de par "les folies" construites sur ses rives. Poser pied à terre Nort-Sur-Erdre pour profiter de son port de plaisance, du circuit des Arcades et de ses nombreux services. Le lendemain, il sera bien temps de prendre la direction de Naoned !

L'itinéraire

Sur cette étape vous empruntez principalement de petites routes de campagne à faible trafic en voie partagée. Portion relativement plate et facile mais avec un beau dénivelé au niveau du Vault : **attention lors de fortes pluies, le passage du pont est condamné** - une information est faite en bordure de la D 178. **Un dénivelé important entre le lieu dit "le gué" et le creux chemin.**

Infos pratiques

- [Bureau touristique Erdre Canal Forêt](#) - accueil de Nort-sur-Erdre quai Saint-Georges 44390 Nort-sur-Erdre - 02 51 12 60 74

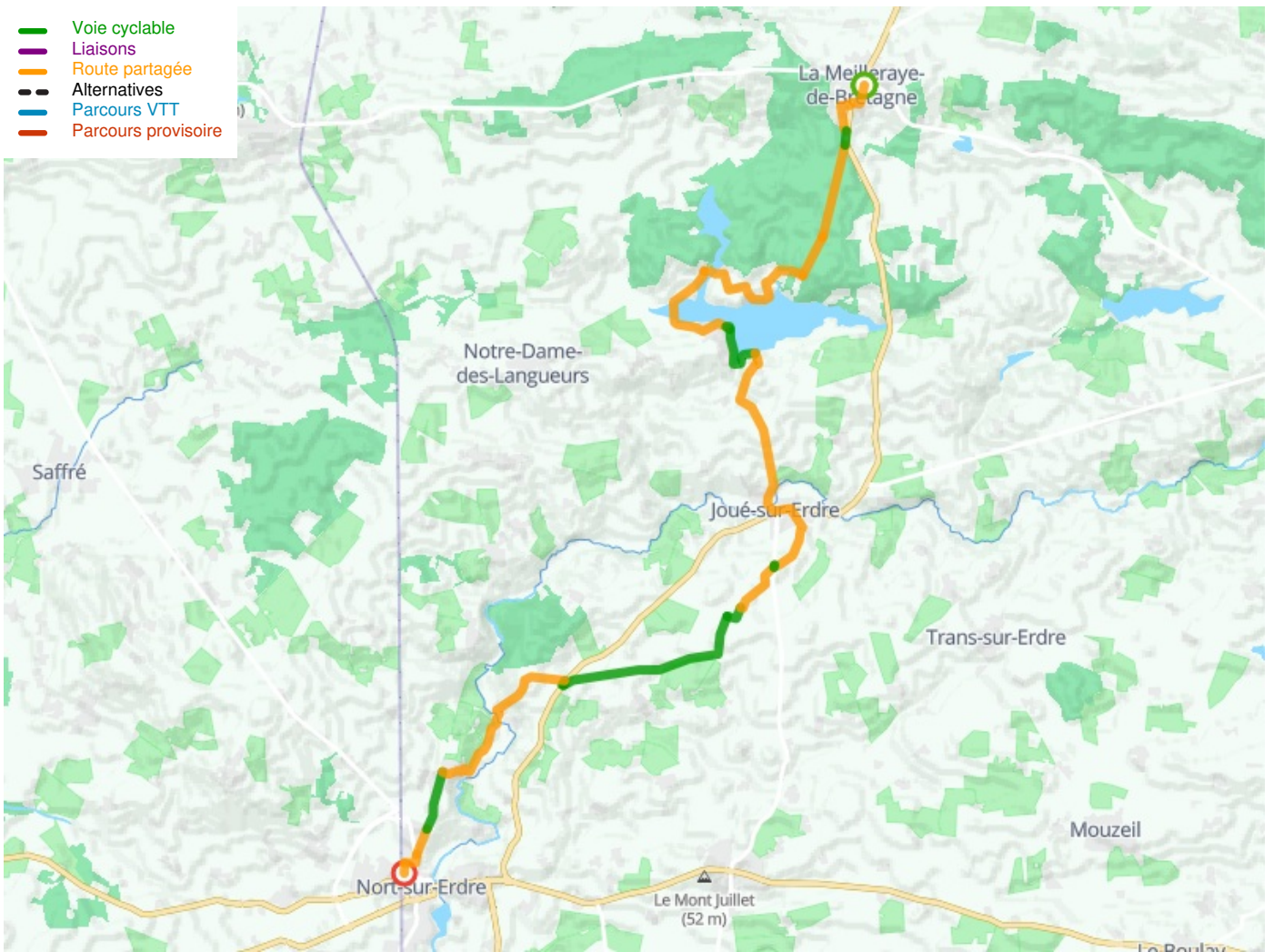
SNCF

- Gare de Nort-sur-Erdre. Dans les locaux de la gare : loueur et réparateur de cycles et abris vélos sécurisés avec pompe à vélo.

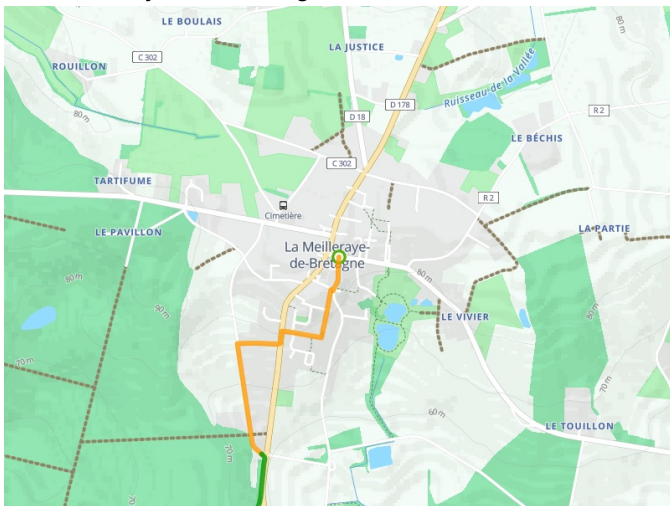
À ne pas manquer

- **La Meilleraye de Bretagne** : abri vélo sécurisé dans le bourg à côté de l'épicerie
- **Joué-sur-Erdre** : découverte des activités du lac de Vioreau et de la forêt, charmant petit bourg de Joué-sur-Erdre
- **Nort-sur-Erdre** : le village de Vault en bordure de l'Erdre sauvage, agréable pour une pause pique-nique. Un détour pour retrouver le petit canal d'alimentation avec ses arcades (Nochère ou Pré Bourcier). L'Erdre au gué pour la pause pique-nique. Arrivée à Nort-sur-Erdre, sa majestueuse église, le port, sa minoterie, l'office de tourisme, le plan d'eau et les jardins du port (activités nautiques, jeux enfants, restaurant, table de pique-nique, animations festives), le parc du Port Mulon et son château. Abris vélos sécurisés au plan d'eau et près de l'office de tourisme.

- Voie cyclable
- Liaisons
- Route partagée
- Alternatives
- Parcours VTT
- Parcours provisoire



Départ
La Meilleraye-de-Bretagne



Arrivée
Nort-sur-Erdre

