

La Guerche-de-Bretagne / Martigné-Ferchaud

La Régalante



Départ
La Guerche-de-Bretagne

Arrivée
Martigné-Ferchaud

Durée
1 h 50 min

Distance
27,70 Km

Niveau
Je débute / En famille

Thématique
Nature & petit patrimoine

Quelques coups de pédale pour traverser la forêt de la Guerche et arriver au Pays de la Roche aux Fées, son site mégalithique est visible sur la commune d'Essé. La nature environnante, l'eau omniprésente et pour qui sait les voir, les fées, enchanteront votre arrivée à Martigné-Ferchaud. Après un ravitaillement au bourg, il est tentant de s'arrêter à l'étang de la Forge pour un pique-nique, voire même une nuit au camping, prometteuse en songes. L'été, des animations festives se tiennent aux bords de l'étang avec notamment un spectacle théâtral pyrotechnique immanquable : Les Etincelles Aquatiques (début août). Un bon moment en perspective avant de repartir de plus belle à vélo, tout feu tout flamme, sur La Régalante.

L'itinéraire

Voie partagée sur la RD95 depuis le lieu-dit Le Pavillon à Drouges jusqu'à Chelun (traversée de la forêt de la Guerche-de-Bretagne), signalétique dédiée "présence de cyclistes" pour appeler la vigilance des véhicules. Ensuite, voie partagée sur petites routes de campagne peu fréquentées entre Chelun, Eancé, Martigné-Ferchaud. Quelques vallonnements mais un parcours facile pour petits et grands. Halte bienvenue à l'ombre des arbres aux abords de l'étang de la Forge de Martigné-Ferchaud.

Infos pratiques

- [Bureau d'Information Touristique de la Guerche de Bretagne](#) 4 Rue du Cheval Blanc 35130 La Guerche-de-Bretagne - 02 99 96 30 78
- [Maison d'accueil Touristique](#) - lieu-dit La Roche aux Fées - Essé - 02 99 43 64 87

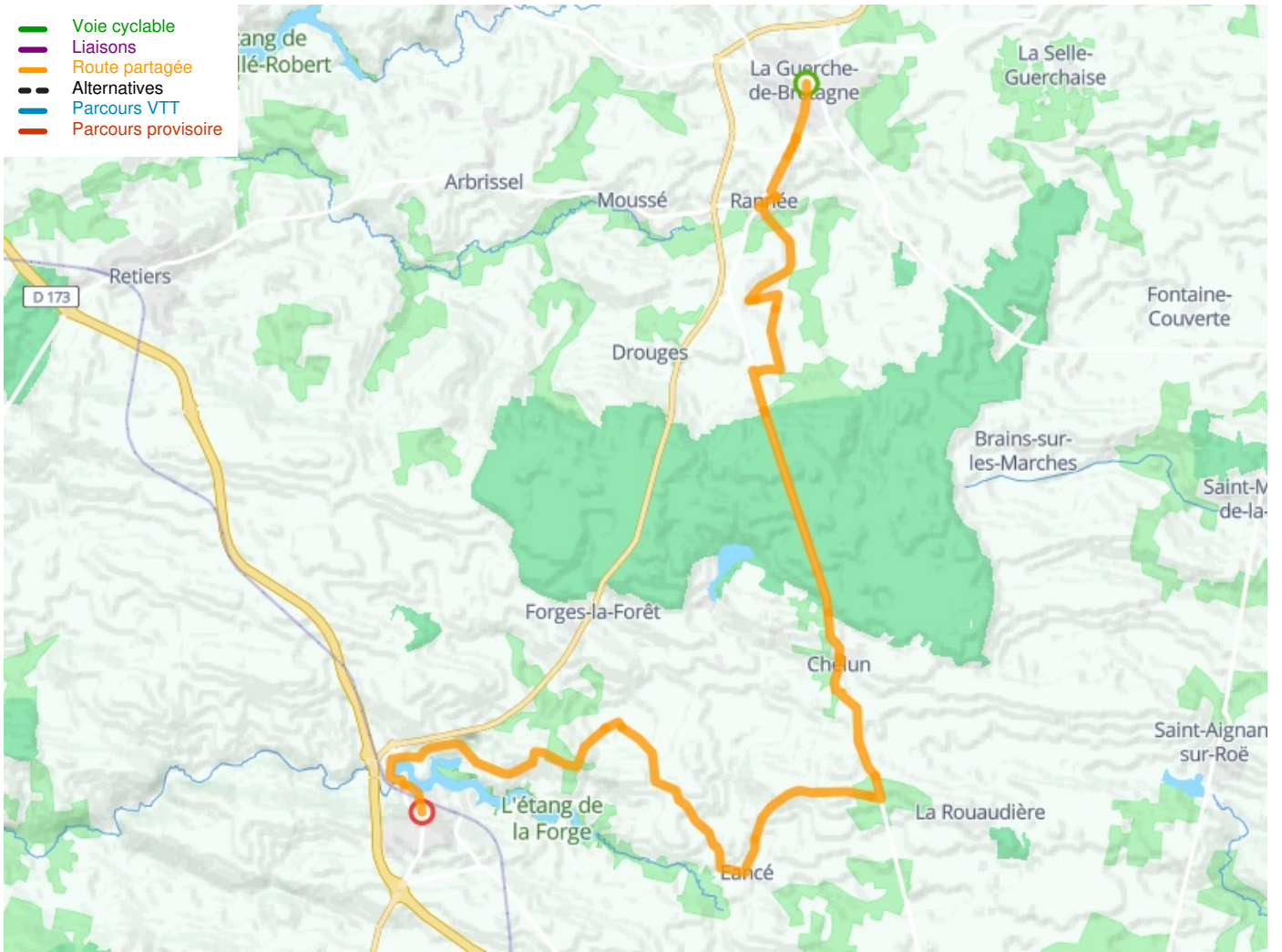
SNCF

- Gare de Martigné-Ferchaud

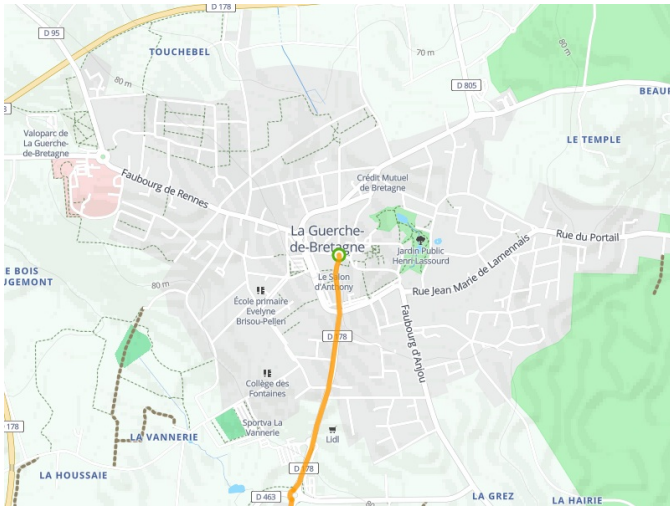
À ne pas manquer

- **Martigné Ferchaud** : Etang de la Forge et son camping municipal, possibilité de halte, nuitée, et randonnées autour de l'étang (12,5 km facile). Espace Naturel du Département 35 (réserve ornithologique)

- Voie cyclable
- Liaisons
- Route partagée
- Alternatives
- Parcours VTT
- Parcours provisoire



Départ
La Guerche-de-Bretagne



Arrivée
Martigné-Ferchaud

