

Fougères / Vitré

La Régalante



Départ
Fougères

Arrivée
Vitré

Durée
2 h 20 min

Distance
35,13 Km

Niveau
Je débute / En famille

Thématique
Ancienne voie ferrée

Cette étape à vélo relie deux cités médiévales emblématiques du territoire historique des Marches de Bretagne : Fougères et Vitré. La voie verte serpente au cœur de la campagne et vous mène au gré des lacs comme ceux de Châtillon et de la Cantache, des lieux propices au pique-nique. Comme l'étape précédente, elle est aussi ponctuée d'éléments du passé ferroviaire dont les anciennes gares de la Selle-en-Luitré et de Châtillon-en-Vendelais, avec pour terminus Vitré et son majestueux château : la carte postale iconique de votre voyage à vélo sur la Régalante ! Prospère dès le Moyen Âge, vous roulez ici dans l'histoire de cette cité marchande au riche patrimoine à découvrir. Et pourquoi ne pas y rester plusieurs jours ?

L'itinéraire

Étape idéale pour les débutants, les familles avec des enfants ou pour une balade tranquille essentiellement sur voie verte stabilisée et avec un dénivelé quasi nul.

Points de vigilance :

Au croisement de la voie verte avec la RD 178 entre Luitré-Dompierre et Châtillon-en-Vendelais.

Après la commune de Montreuil-sous-Pérouse et juste avant d'arriver au lac de la Cantache, point d'attention à hauteur du lieu-dit Ribert : passage en voie partagée avec la RD 305 sur 500 m. Puis à hauteur de La Ville en Bois, prendre à gauche pour traverser le lac sur la piste cyclable sécurisée le long de la RD 794 et rejoindre la voie verte. À l'arrivée dans Vitré, vigilance à hauteur du rond-point pour la traversée de la RD 178. Une piste cyclable mène ensuite dans le centre historique sur voie partagée.

Liaison avec la VD6 : Vitré < > St Méen-le Grand via Moutiers

Infos pratiques

- [Office de tourisme Destination Fougères](#) 2 rue Nationale - 35300 Fougères - 02 99 94 12 20
- [Office de Tourisme du Pays de Vitré](#) place du Général de Gaulle, 35500 Vitré - 02 99 75 04 46

SNCF

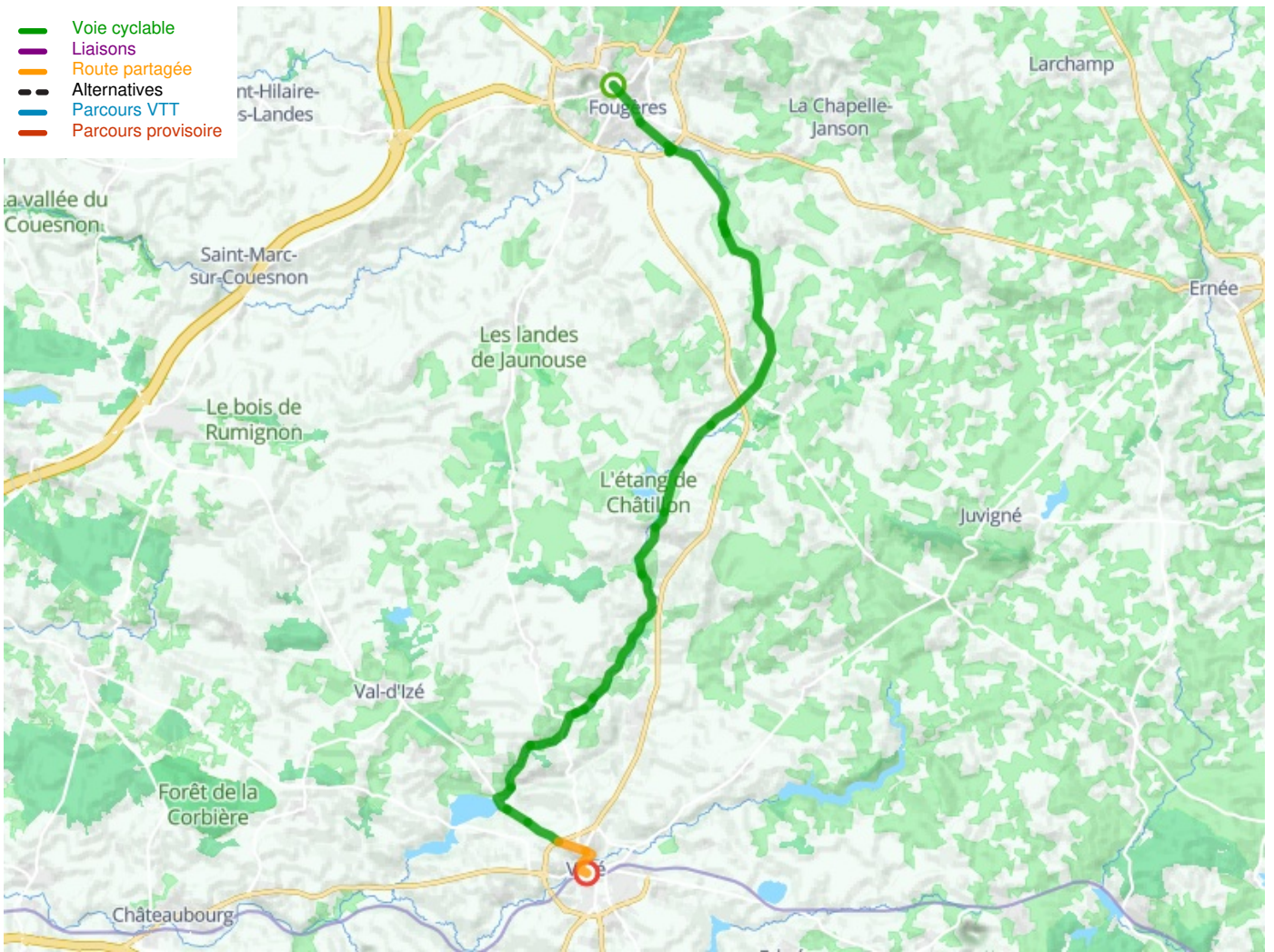
- Gare de Vitré

À ne pas manquer

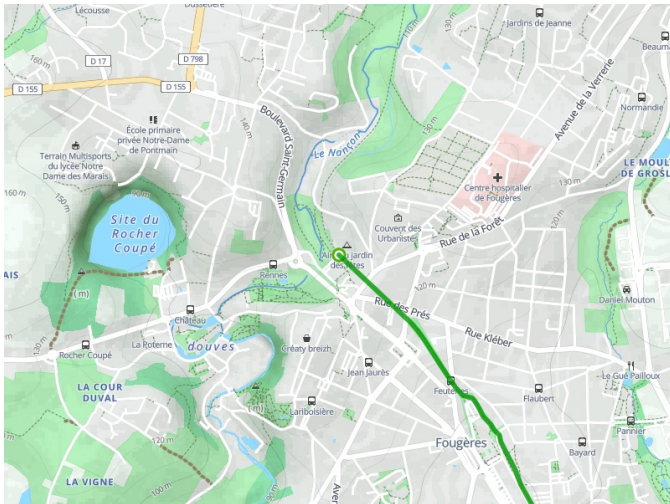
- **Fougères** : Ville d'Art et d'Histoire, son imposant château, plus grande forteresse médiévale d'Europe qui retrace l'histoire des Marches de Bretagne. Des panoramas à couper le souffle depuis le jardin public et la carrière du Rocher Coupé, le circuit découverte. Régalez-vous avec la traditionnelle galette-saucisse en faisant votre marché le samedi matin à Fougères.
- **Luitré-Dompierre** : le jardin de Belle Aude, avec son plan d'eau et ses jeux pour enfants, 3 cabanétapes.
- **Le site naturel du Saut-Roland** : falaises culminant à 173 m avec ses versants boisés et la légende du valeureux chevalier Roland. **Le lac de Châtillon classé réserve ornithologique** : prisé des amateurs d'ornithologie, observatoire, pédalo, camping Les Rives du lac
- **Lac de la Cantache** : paradis des oiseaux et des promeneurs
- **Vitré** : Labellisée Ville d'Art et d'Histoire. Ses nombreux

monuments vous plongeront dans un périple allant du Moyen âge avec son château fort, au Second Empire via sa gare et haute ville en passant par la Renaissance avec les nombreux hôtels particuliers.

- Voie cyclable
- Liaisons
- Route partagée
- Alternatives
- Parcours VTT
- Parcours provisoire



**Départ
Fougères**



**Arrivée
Vitré**

